



Sölsnitzstraße RH 13, 8641 Sankt Marein im Mürztal | Haus | Objektnummer: 1688/162

Finde deinen neuen Lebensplatz in der Hochsteiermark



Ihre Ansprechpartnerin

Julia König

Wohnungsvergabe Neubau

02253/58085-22

| j.koenig@geboes.at

| www.geboes.at/

Finde deinen neuen Lebensplatz in der Hochsteiermark



Lage

Diese attraktive Reihenanlage liegt in der ruhigen Sölsnitzstraße in Sankt Marein im Mürztal, umgeben von der malerischen Natur der Steiermark. Die Lage bietet eine hervorragende Infrastruktur: Ein Arzt, eine Apotheke, ein Supermarkt sowie eine Bank und ein Geldautomat sind in unmittelbarer Nähe. Die gute Anbindung an öffentliche Verkehrsmittel, einschließlich Bus und Bahnhof, sowie der Autobahnanschluss machen diese Gegend besonders lebenswert.

Beschreibung

Die Gemeinde Sankt Marein im Mürztal liegt in der wunderschönen Region Hochsteiermark und gehört zum Bezirk Bruck-Mürzzuschlag. Inmitten der herrlichen Naturlandschaft die Sankt Marein umgibt, werden bis voraussichtlich Herbst 2026 freifinanzierte Reihenhäuser mit einer Wohnfläche von 89m² bzw. 107m² errichtet.

Schönes 4-Zimmer-Reihenhaus mit großen Terrassen

Man betritt das ost-westseitig ausgerichtete Reihenhaus im Erdgeschoss über einen zentral positionierten Vorraum, von dem man in die einladende Wohnküche und weiter in ein Zimmer mit Ausgang auf die Terrasse mit angrenzenden Garten gelangt. Ebenfalls wird vom Vorraum ein WC, der Technikraum und der Aufgang ins Obergeschoß erschlossen. Über die einläufige Stiege erreicht man das Obergeschoß, wo ebenfalls von einer zentralen Galerie zwei weitere Zimmer, ein Tageslicht-Bad mit Dusche und ein getrennt begehbare WC mit Fenster erreicht werden. Die großzügige Dachterrasse ist von beiden Zimmern im Obergeschoß aus begehbar.

Zu jedem Reihenhaus gehören ein Geräteschrank auf der Terrasse im Erdgeschoss sowie zwei Autoabstellplätze im Freien und ein kleiner Müllplatz direkt vor dem Haus.

Das Reihenhaus wird entweder zum **"Sofortkauf"** oder im Modell **„Miete mit Kaufoption nach 5 Jahren“** angeboten!

Sonstige Angaben

Variante "Miete mit Kaufoption nach 5 Jahren":

Miete: € 1.294



Finanzierungsbeitrag: € 84.712

Variante "Sofortkauf":

Kaufpreis: € 471.022

Entgelt: € 218

Eckdaten

Wohnfläche:	ca. 89,49 m ²	Nutzungsart:	Wohnen
Gartenfläche:	ca. 26,43 m ²	Schlüsselfertig:	Ja
Terrassenfläche:	ca. 50,15 m ²	Beziehbar:	Herbst 2026
		Heizung:	Fußbodenheizung
Etage:	EG		
Zimmer:	4	Lagebewertung:	sehr gut
Bäder:	1	Bauart:	Neubau
WCs:	2	Zustand:	Erstbezug
Abstellräume:	1	Baujahr:	2026
Gärten:	1	Ausrichtung:	Ostwesten
Terrassen:	2		
Stellplätze:	2	Energieausweis	
		Gültig bis:	10.06.2034
		HWB:	 56 kWh/m ² a
		fGEE:	 0,37

Ausstattung

Bauweise:	Massiv	Elektrik:	Photovoltaik Anlage
Dachform:	Flachdach	WCs:	Getrennte Toiletten
Ausbaustufe:	Schlüsselfertig mit Bodenplatte	Bad:	Bad mit Fenster, Dusche
Boden:	Fliesen, Parkett	Küche:	Wohnküche / offene Küche
Befeurung:	Luftwärmepumpe	Stellplatzart:	Parkplatz
Balkon:	Ostbalkon / -terrasse, Westbalkon / -terrasse	Extras:	Abstellraum
Fenster:	Rollladen, Doppel- / Mehrfachverglasung, Kunststofffenster		

Preisinformationen

Gesamtmiete:	1.294,00 €	Nach 5 Jahren kann das Reihenhaus käuflich erworben werden.	
Miete pro m ² (exkl. USt.):	14,46 €		
Miete:	1.294,00 €	Finanzierungsbeitrag:	84.712,00 €
Monatliche Gesamtbelastung:	1.294,00 €	Miete mit Kaufoption:	Ja



Weitere Fotos



Lage

Sölsnitzstraße RH 13, 8641 Sankt Marein im Mürtal



Infrastruktur/Entfernungen (POIs)

Gesundheit

Arzt	375 m
Apotheke	675 m
Krankenhaus	2.250 m

Nahversorgung

Supermarkt	750 m
Bäckerei	2.500 m
Einkaufszentrum	6.975 m

Verkehr

Bus	625 m
Autobahnanschluss	300 m
Bahnhof	450 m
Flughafen	3.575 m

Kinder & Schulen

Schule	3.575 m
Kindergarten	3.500 m
Universität	3.775 m

Sonstige

Bank	650 m
Geldautomat	650 m
Post	1.525 m
Polizei	5.800 m

Angaben Entfernung Luftlinie / Quelle: OpenStreetMap

Lageplan



Der Schlüssel fürs Wohnen

REG. GEN.M.B.H., A-2521 TRUMAU, GEBÖSSTRASSE 1, TEL.: 02253/58085

GEMEINNÜTZIGE
BAUGENOSSENSCHAFT
ÖSTERREICHISCHER
SIEDLER UND MIETER

REIHENHAUSANLAGE
A-8641 ST.MAREIN
IM MÜRZTAL
SÖLSNITZSTRASSE



SCHAUBILD (SYMBOLFOTO)



LAGEPLANÜBERSICHT

Block - 3

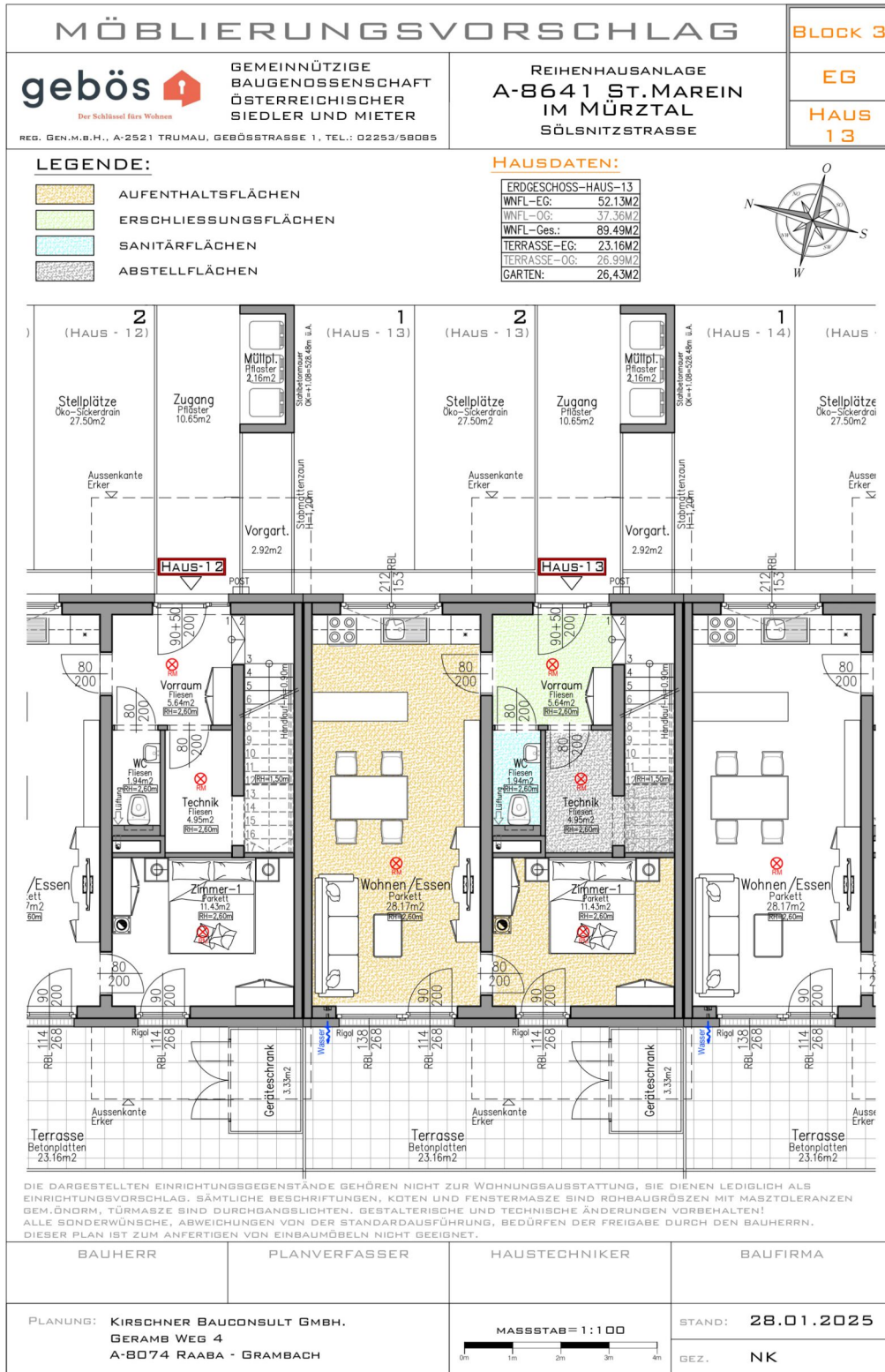
Haus - 13

PLANUNG: KIRSCHNER BAUCONSULT GMBH.
GERAMB WEG 4
A-8074 RAABA - GRAMBACH

STAND: 28.01.2025

GEZ. NK

Verkaufsplan EG



Verkaufsplan OG

