

Sölsnitzstraße RH 3, 8641 Sankt Marein im Mürztal | Haus | Objektnummer: 1688/153

Wohnen in der wunderschönen Hochsteiermark



Ihre Ansprechpartnerin

Julia König

Wohnungsvergabe Neubau

02253/58085-22

| j.koenig@geboes.at

| www.geboes.at/

Wohnen in der wunderschönen Hochsteiermark



Lage

Diese attraktive Reihenanlage liegt in der ruhigen Sölsnitzstraße in Sankt Marein im Mürztal, umgeben von der malerischen Natur der Steiermark. Die Lage bietet eine hervorragende Infrastruktur: Ein Arzt, eine Apotheke, ein Supermarkt sowie eine Bank und ein Geldautomat sind in unmittelbarer Nähe. Die gute Anbindung an öffentliche Verkehrsmittel, einschließlich Bus und Bahnhof, sowie der Autobahnanschluss machen diese Gegend besonders lebenswert.

Beschreibung

Die Gemeinde Sankt Marein im Mürztal liegt in der wunderschönen Region Hochsteiermark und gehört zum Bezirk Bruck-Mürzzuschlag. Inmitten der herrlichen Naturlandschaft die Sankt Marein umgibt, werden bis voraussichtlich Herbst 2026 freifinanzierte Reihenhäuser mit einer Wohnfläche von 89m² bzw. 107m² errichtet.

Schönes 4-Zimmer-Reihenhaus mit großen Terrassen

Man betritt das ost-westseitig ausgerichtete Reihenhaus im Erdgeschoss über einen zentral positionierten Vorraum, von dem man in die einladende Wohnküche und weiter in ein Zimmer mit Ausgang auf die Terrasse mit angrenzenden Garten gelangt. Ebenfalls wird vom Vorraum ein WC, der Technikraum und der Ausgang ins Obergeschoß erschlossen. Über die einläufige Stiege erreicht man das Obergeschoß, wo ebenfalls von einer zentralen Galerie zwei weitere Zimmer, ein Tageslicht-Bad mit Badewanne und ein getrennt begehbare WC mit Fenster erreicht werden. Die großzügige Dachterrasse ist von beiden Zimmern im Obergeschoß aus begehbar.

Zu jedem Reihenhaus gehören ein Geräteschrank auf der Terrasse im Erdgeschoss sowie zwei Autoabstellplätze im Freien und ein kleiner Müllplatz direkt vor dem Haus.

Das Reihenhaus wird entweder zum **"Sofortkauf"** oder im Modell **„Miete mit Kaufoption nach 5 Jahren“** angeboten!

Sonstige Angaben

Variante "Miete mit Kaufoption nach 5 Jahren":

Miete: € 1.543



Finanzierungsbeitrag: € 101.083

Variante "Sofortkauf":

Kaufpreis: € 562.059

Entgelt: € 266

Eckdaten

Wohnfläche:	ca. 107,27 m ²	Nutzungsart:	Wohnen
Gartenfläche:	ca. 37,72 m ²	Schlüsselfertig:	Ja
Terrassenfläche:	ca. 66,21 m ²	Beziehbar:	Herbst 2026
		Heizung:	Fußbodenheizung
Etage:	EG		
Zimmer:	4	Lagebewertung:	sehr gut
Bäder:	1	Bauart:	Neubau
WCs:	2	Zustand:	Erstbezug
Abstellräume:	1	Baujahr:	2026
Gärten:	1	Ausrichtung:	Ostwesten
Terrassen:	2		
Stellplätze:	2	Energieausweis	
		Gültig bis:	10.06.2034
		HWB:	 56 kWh/m ² a
		fGEE:	 0,37

Ausstattung

Bauweise:	Massiv	Elektrik:	Photovoltaik Anlage
Dachform:	Flachdach	WCs:	Getrennte Toiletten
Ausbaustufe:	Schlüsselfertig mit Bodenplatte	Bad:	Bad mit Fenster, Badewanne
Boden:	Fliesen, Parkett	Küche:	Wohnküche / offene Küche
Befuerung:	Luftwärmepumpe	Stellplatzart:	Parkplatz
Balkon:	Ostbalkon / -terrasse, Westbalkon / -terrasse	Extras:	Abstellraum
Fenster:	Rollladen, Doppel- / Mehrfachverglasung, Kunststofffenster		

Preisinformationen

Gesamtmiete:	1.543,00 €	Nach 5 Jahren kann das Reihenhaus käuflich erworben werden.	
Miete pro m ² (exkl. USt.):	14,38 €		
Miete:	1.543,00 €	Finanzierungsbeitrag:	101.083,00 €
Monatliche Gesamtbelastung:	1.543,00 €	Miete mit Kaufoption:	Ja



Weitere Fotos



Lage

Sölsnitzstraße RH 3, 8641 Sankt Marein im Mürtal



Infrastruktur/Entfernungen (POIs)

Gesundheit

Arzt	375 m
Apotheke	675 m
Krankenhaus	2.250 m

Nahversorgung

Supermarkt	750 m
Bäckerei	2.500 m
Einkaufszentrum	6.975 m

Verkehr

Bus	625 m
Autobahnanschluss	300 m
Bahnhof	450 m
Flughafen	3.575 m

Kinder & Schulen

Schule	3.575 m
Kindergarten	3.500 m
Universität	3.775 m

Sonstige

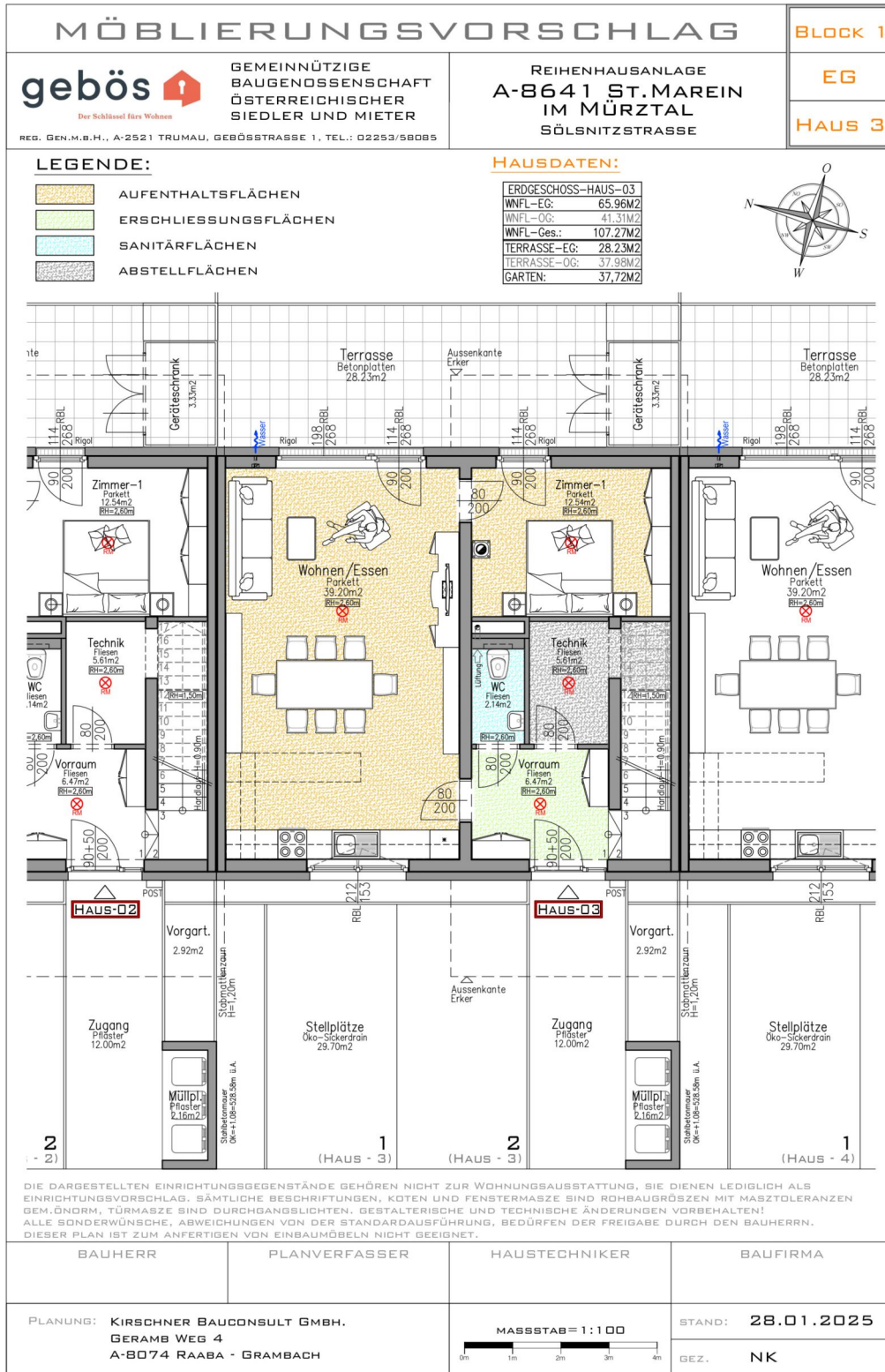
Bank	650 m
Geldautomat	650 m
Post	1.525 m
Polizei	5.800 m

Angaben Entfernung Luftlinie / Quelle: OpenStreetMap

Lageplan

 <p>GEMEINNÜTZIGE BAUGENOSSENSCHAFT ÖSTERREICHISCHER SIEDLER UND MIETER</p> <p><small>REG. GEN.M.B.H., A-2521 TRUMAU, GEBÖSSTRASSE 1, TEL.: 02253/58085</small></p>	<p>REIHENHAUSANLAGE A-8641 ST.MAREIN IM MÜRZTAL SÖLSNITZSTRASSE</p>		
 <p>SCHAUBILD (SYMBOLFOTO)</p>			
 <p>LAGEPLANÜBERSICHT</p>			
Block - 1	Haus - 03		
<table border="1" style="width: 100%; border-collapse: collapse;"> <tr> <td style="width: 60%; padding: 5px;"> <small>PLANUNG: KIRSCHNER BAUCONSULT GMBH. GERAMB WEG 4 A-8074 RAABA - GRAMBACH</small> </td> <td style="width: 40%; padding: 5px;"> <small>STAND: 28.01.2025 GEZ. NK</small> </td> </tr> </table>		<small>PLANUNG: KIRSCHNER BAUCONSULT GMBH. GERAMB WEG 4 A-8074 RAABA - GRAMBACH</small>	<small>STAND: 28.01.2025 GEZ. NK</small>
<small>PLANUNG: KIRSCHNER BAUCONSULT GMBH. GERAMB WEG 4 A-8074 RAABA - GRAMBACH</small>	<small>STAND: 28.01.2025 GEZ. NK</small>		

Verkaufsplan EG



Verkaufsplan OG

