

Linderweg 8/6, 8740 Zeltweg | Wohnung | Objektnummer: 1688/115

Unbefristet * saniert * provisionsfrei



Ihre Ansprechpartnerin

Julia König

Wohnungsvergabe Neubau

02253/58085-22

j.koenig@geboes.at

www.geboes.at/

Unbefristet * saniert * provisionsfrei



Lage

Die Wohnhausanlage am Linderweg 8-10 in Zeltweg besticht durch ihre verkehrstechnisch gute Lage. Das Wohnhaus befindet sich direkt neben dem Murradweg. Nahversorger und Bahnhof sind auch fußläufig schnell erreichbar.

Beschreibung

Zeltweg, die Heimat sportlicher Aktivitäten und Wiege des Motorsports! In dieser florierenden Stadt lässt es sich besonders gut leben. Egal ob man dabei das Land, die Natur oder kulinarischen Spezialitäten der Region genießt. In Zeltweg ist für jeden etwas dabei. Und glücklich schätzen dürfen sich jene, die hier wohnen.

Zeltweg, Linderweg 8/6



In diesem lebenswerten Ort vergibt die gebös eine schöne, teilsanierte 2-Zimmer-Wohnung.

Die Wohnung besteht aus einem Vorraum, einer Wohn-Essküche, zwei Zimmer und einem Tageslichtbad mit WC und Dusche.

Zur Wohnung gehört auch ein Kellerabteil.

-> Besonderheit: Die Heizkosten sind bei dieser Wohnung in der Miete enthalten!

Eckdaten

Wohnfläche:	ca. 47,71 m ²	Nutzungsart:	Wohnen
Etage:	1. Etage	Beziehbar:	sofort
Zimmer:	2	Mietdauer:	unbefristet
Bäder:	1	Mobiliar:	Bad
Keller:	1	Heizung:	Etagenheizung
		Lagebewertung:	gut
		Zustand:	teilsaniert
		Ausrichtung:	Westen
		Letzte Sanierung:	2025
		Energieausweis	
		Gültig bis:	25.07.2034
		HWB:	 109,2 kWh/m ² a
		fGEE:	 1,52

Ausstattung

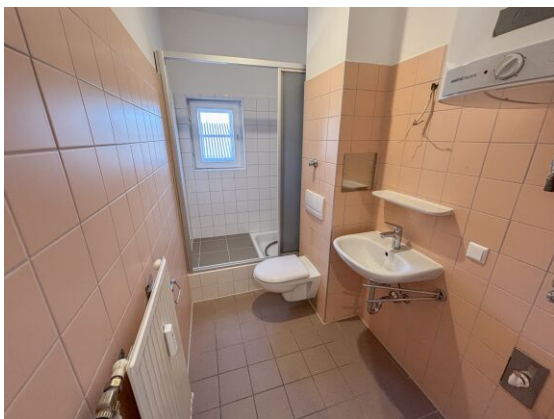
Bauweise:	Massiv	Bad:	Bad mit Fenster, Dusche,
Dachform:	Satteldach		Bad mit WC
Befeuerung:	Gas	Extras:	Abstellraum

Preisinformationen

Gesamtmiete:	472,00 €	Kautions:	1.500,00 €
Miete pro m ² (exkl. USt.):	9,89 €		
Miete:	472,00 €		
Monatliche Gesamtbelastung:	472,00 €		



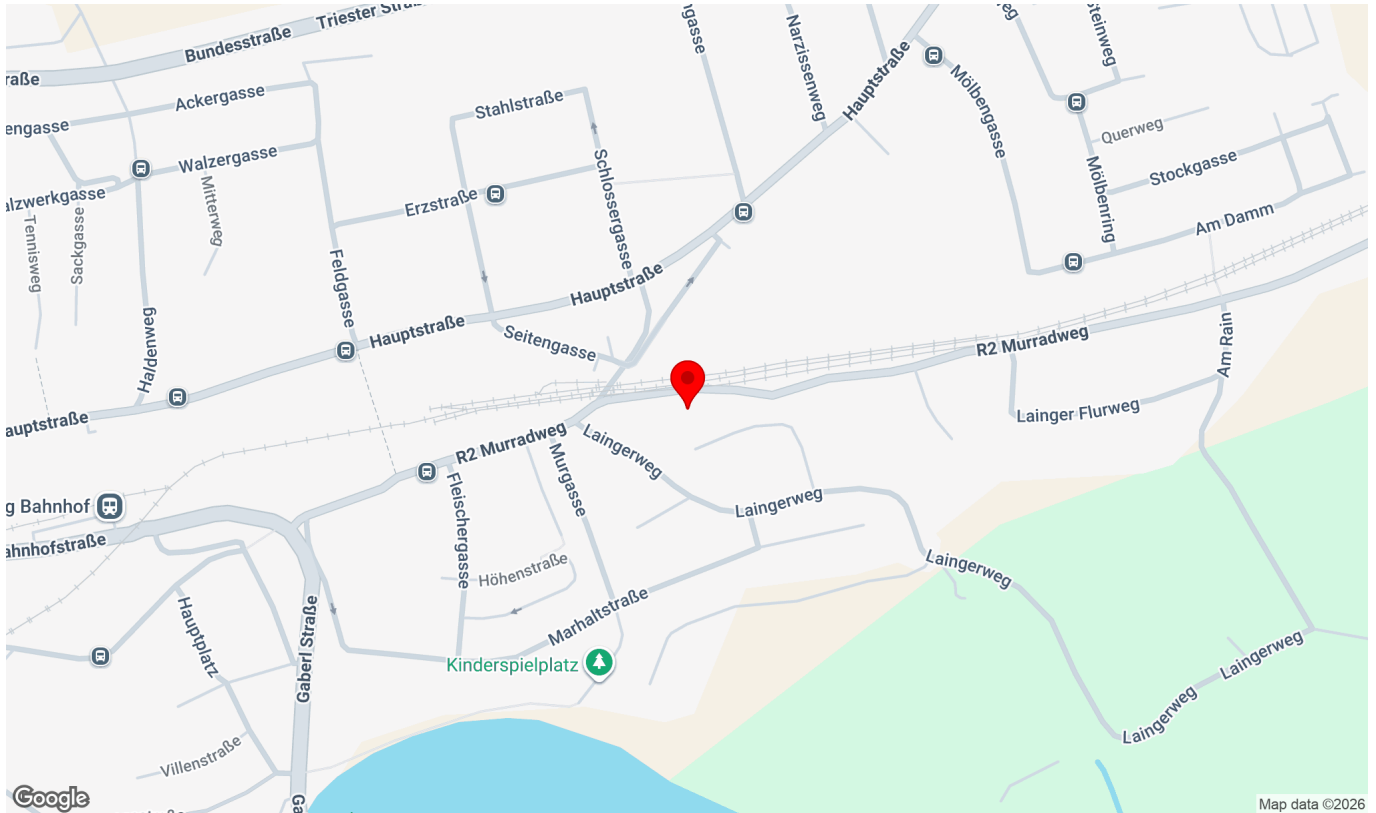
Weitere Fotos





Lage

Linderweg 8/6, 8740 Zeltweg



Infrastruktur/Entfernungen (POIs)

Gesundheit

Arzt	175 m
Apotheke	225 m
Krankenhaus	1.625 m

Nahversorgung

Supermarkt	400 m
Bäckerei	825 m
Einkaufszentrum	425 m

Verkehr

Bus	275 m
Autobahnanschluss	2.875 m
Bahnhof	725 m
Flughafen	1.875 m

Kinder & Schulen

Schule	775 m
Kindergarten	500 m

Sonstige

Bank	475 m
Geldautomat	475 m
Post	950 m
Polizei	4.575 m

Angaben Entfernung Luftlinie / Quelle: OpenStreetMap