

Sölsnitzstraße RH 15, 8641 Sankt Marein im Mürztal | Haus | Objektnummer: 1688/164

Schönes Eckreihenhaus mit großem Garten und Dachterrasse



Ihre Ansprechpartnerin

Julia König

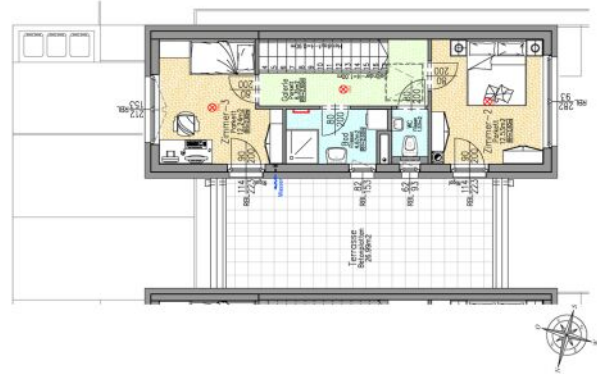
Wohnungsvergabe Neubau

02253/58085-22

| j.koenig@geboes.at

| www.geboes.at/

Schönes Eckreihenhaus mit großem Garten und Dachterrasse



Lage

Diese attraktive Reihenschanlage liegt in der ruhigen Sölsnitzstraße in Sankt Marein im Mürztal, umgeben von der malerischen Natur der Steiermark. Die Lage bietet eine hervorragende Infrastruktur: Ein Arzt, eine Apotheke, ein Supermarkt sowie eine Bank und ein Geldautomat sind in unmittelbarer Nähe. Die gute Anbindung an öffentliche Verkehrsmittel, einschließlich Bus und Bahnhof, sowie der Autobahnanschluss machen diese Gegend besonders lebenswert.

Beschreibung

Die Gemeinde Sankt Marein im Mürztal liegt in der wunderschönen Region Hochsteiermark und gehört zum Bezirk Bruck-Mürzzuschlag. Inmitten der herrlichen Naturlandschaft die Sankt Marein umgibt, werden bis voraussichtlich Frühjahr 2026 freifinanzierte Reihenhäuser mit einer Wohnfläche von 89m² bzw. 107m² errichtet.

Schönes 4-Zimmer-Reihenhaus mit großen Terrassen

Man betritt das ost-westseitig ausgerichtete Reihenhaus im Erdgeschoss über einen zentral positionierten Vorraum, von dem man in die einladende Wohnküche und weiter in ein Zimmer mit Ausgang auf die Terrasse mit angrenzenden Garten gelangt. Ebenfalls wird vom Vorraum ein WC, der Technikraum und der Ausgang ins Obergeschoß erschlossen. Über die einläufige Stiege erreicht man das Obergeschoß, wo ebenfalls von einer zentralen Galerie zwei weitere Zimmer, ein Tageslicht-Bad mit Dusche und ein getrennt begehbares WC mit Fenster erreicht werden. Die großzügige Dachterrasse ist von beiden Zimmern im Obergeschoß aus begehbar.

Zu jedem Reihenhaus gehören ein Geräteschrank auf der Terrasse im Erdgeschoss sowie zwei Autoabstellplätze im Freien und ein kleiner Müllplatz direkt vor dem Haus.

Das Reihenhaus wird entweder zum **"Sofortkauf"** oder im Modell **„Miete mit Kaufoption nach 5 Jahren“** angeboten!

Sonstige Angaben

Variante "Miete mit Kaufoption nach 5 Jahren":

Miete: € 1.330



Finanzierungsbeitrag: € 89.694

Variante "Sofortkauf":

Kaufpreis: € 498.729

Entgelt: € 232

Eckdaten

| | | | |
|------------------|---------------------------|------------------|---|
| Wohnfläche: | ca. 89,49 m ² | Nutzungsart: | Wohnen |
| Gartenfläche: | ca. 154,75 m ² | Schlüsselfertig: | Ja |
| Terrassenfläche: | ca. 52,14 m ² | Beziehbar: | Frühjahr 2026 |
| | | Heizung: | Fußbodenheizung |
| Etage: | EG | | |
| Zimmer: | 4 | Lagebewertung: | sehr gut |
| Bäder: | 1 | Bauart: | Neubau |
| WCs: | 2 | Zustand: | Erstbezug |
| Abstellräume: | 1 | Baujahr: | 2025 |
| Gärten: | 1 | Ausrichtung: | Ostwesten |
| Terrassen: | 2 | | |
| Stellplätze: | 2 | Energieausweis | |
| | | Gültig bis: | 10.06.2034 |
| | | HWB: |  56 kWh/m ² a |
| | | fGEE: |  0,37 |

Ausstattung

| | | | |
|--------------|--|----------------|--------------------------|
| Bauweise: | Massiv | Elektrik: | Photovoltaik Anlage |
| Dachform: | Flachdach | WCs: | Getrennte Toiletten |
| Ausbaustufe: | Schlüsselfertig mit Bodenplatte | Bad: | Bad mit Fenster, Dusche |
| Boden: | Fliesen, Parkett | Küche: | Wohnküche / offene Küche |
| Befeurung: | Luftwärmepumpe | Stellplatzart: | Parkplatz |
| Balkon: | Ostbalkon / -terrasse, Westbalkon / -terrasse | Extras: | Abstellraum |
| Fenster: | Rollladen, Doppel- / Mehrfachverglasung, Kunststofffenster | | |

Preisinformationen

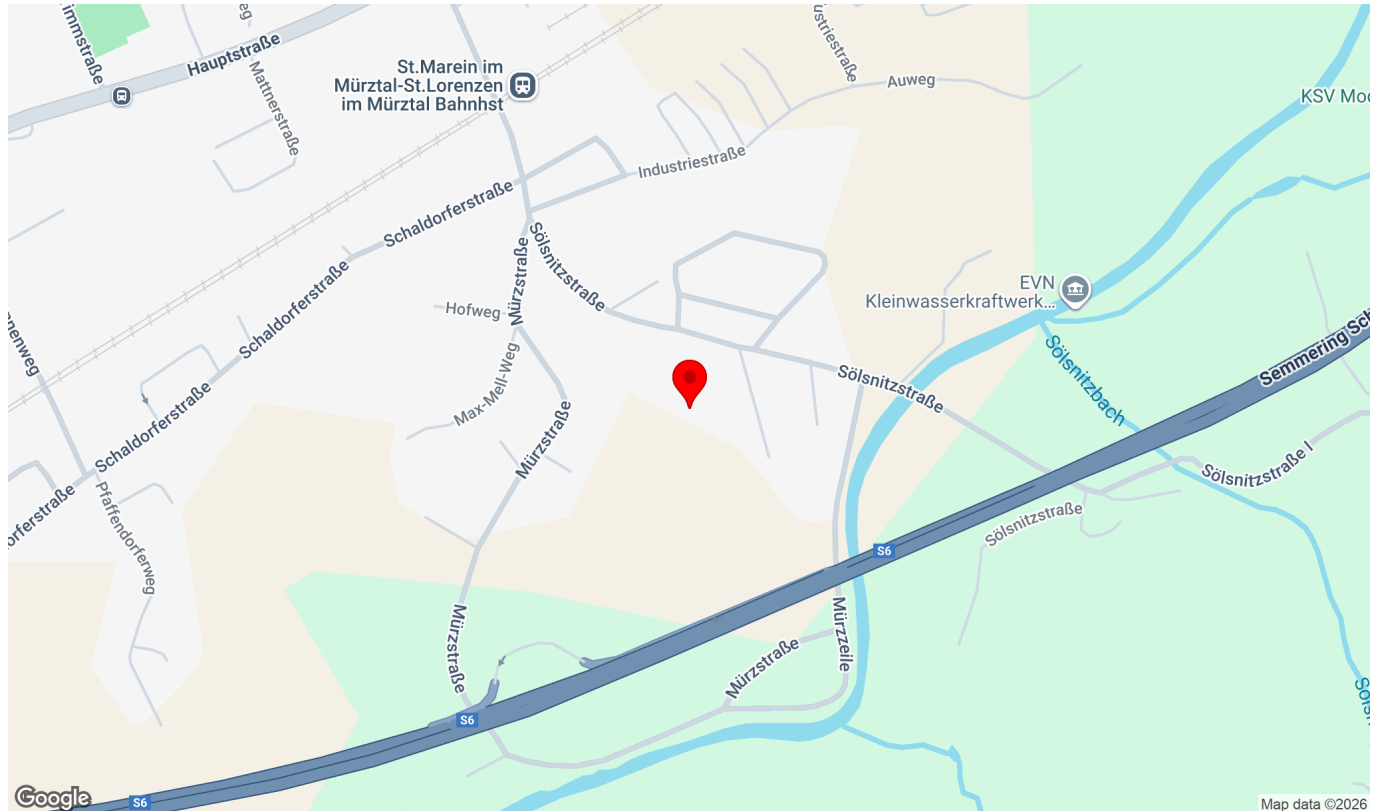
| | |
|--------------------------------|--------------|
| Kaufpreis: | 498.729,00 € |
| Kaufpreis pro m ² : | 5.573,01 € |
| Betriebskosten: | 232,00 € |
| Monatliche Gesamtbelastung: | 232,00 € |

Weitere Fotos



Lage

Sölsnitzstraße RH 15, 8641 Sankt Marein im Mürztal



Infrastruktur/Entfernungen (POIs)

Gesundheit

| | |
|-------------|---------|
| Arzt | 375 m |
| Apotheke | 675 m |
| Krankenhaus | 2.250 m |

Nahversorgung

| | |
|-----------------|---------|
| Supermarkt | 750 m |
| Bäckerei | 2.500 m |
| Einkaufszentrum | 6.975 m |

Verkehr

| | |
|-------------------|---------|
| Bus | 625 m |
| Autobahnanschluss | 300 m |
| Bahnhof | 450 m |
| Flughafen | 3.575 m |

Kinder & Schulen

| | |
|--------------|---------|
| Schule | 3.575 m |
| Kindergarten | 3.500 m |
| Universität | 3.775 m |

Sonstige

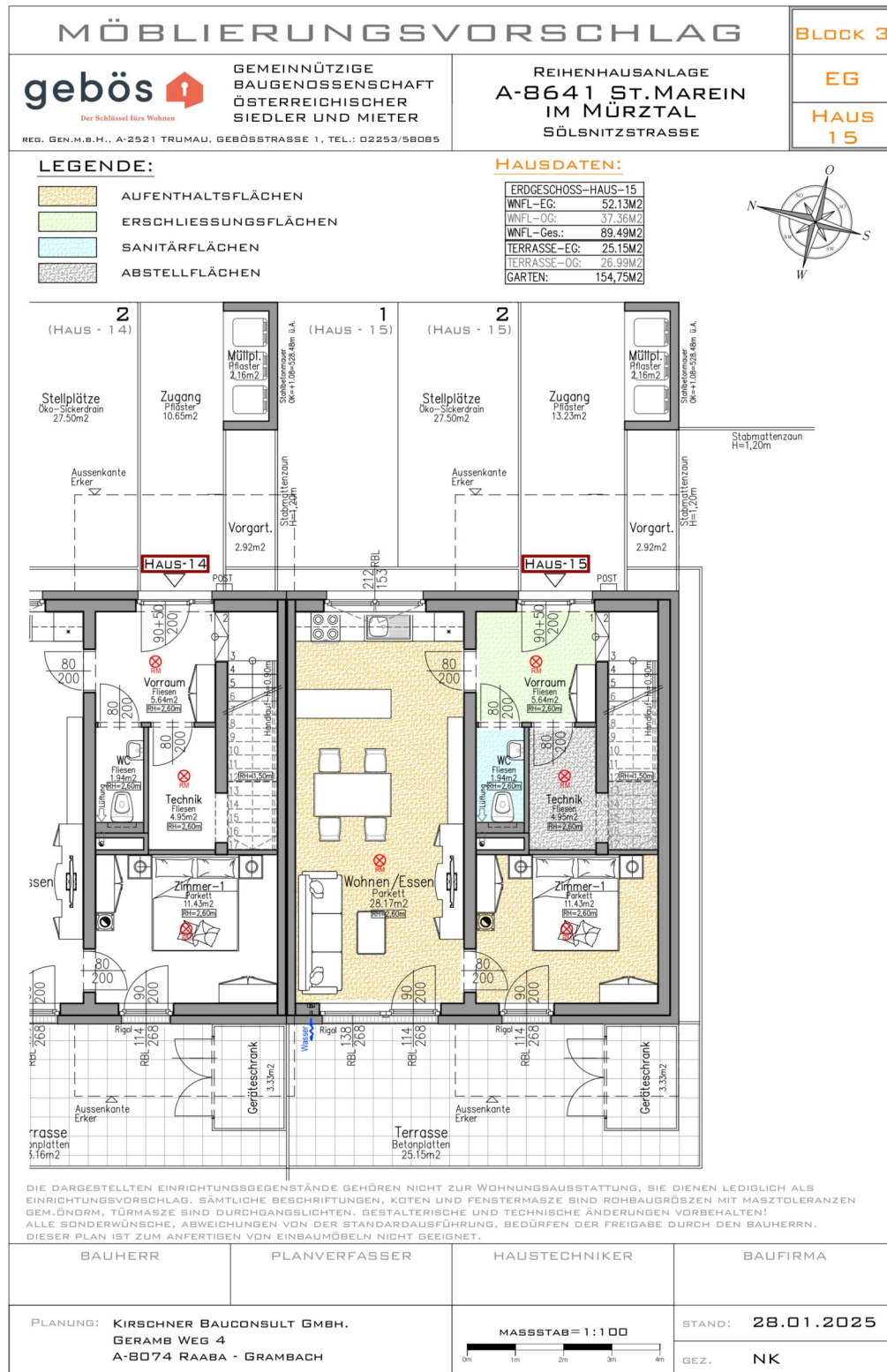
| | |
|-------------|---------|
| Bank | 650 m |
| Geldautomat | 650 m |
| Post | 1.525 m |
| Polizei | 5.800 m |

Angaben Entfernung Luftlinie / Quelle: OpenStreetMap

Lageplan



Verkaufsplan EG



Verkaufsplan OG

