



Bahnsiedlung 184/11, 2013 Großstelzendorf | Wohnung | Objektnummer: 1688/227

Entzückende Wohnung mit Balkon



Ihre Ansprechpartnerin

Julia König

Wohnungsvergabe Neubau

02253/58085-22

| j.koenig@geboes.at

| www.geboes.at/

Entzückende Wohnung mit Balkon



Lage

Großstelzendorf liegt direkt an der Weinviertler Schnellstraße zwischen Stockerau und Hollabrunn und ist verkehrstechnisch sehr gut angebunden. Die Stadtgrenze der Bundeshauptstadt Wien ist nur 30 km entfernt und kann auch bequem mit der Schnellbahn vom Bahnhof Göllersdorf im Stundentakt erreicht werden. Auch Hollabrunn in der anderen Richtung ist in nur wenigen Minuten mit dem Auto oder Zug erreichbar.

Beschreibung

Die kleine feine Katastralgemeinde Großstelzendorf gehört zur rund 3.200 Seelen-Gemeinde Göllersdorf im Bezirk Hollabrunn im Weinviertel. In diesem schönen Ort wurden 24 geförderte Wohnungen im September 2024 fertiggestellt. Die Marktgemeinde Göllersdorf verfügt auch über eine ausgesprochen gute Infrastruktur für das tägliche Leben. Vom Nahversorger, einigen Gastwirtschaften über eine Volksschule, Mittelschule und einen Kindergarten ist alles da. Auch ein vielfältiges Natur- und Freizeitangebot zeichnet die Marktgemeinde aus.

Geförderte 2-Zimmer-Wohnung mit Balkon in Großstelzendorf.

Zur Wohnung gehört ein Einlagerungsraum und ein Autoabstellplatz im Freien (€ 15,-/Monat).

Eckdaten

Wohnfläche:	ca. 56,18 m ²	Nutzungsart:	Wohnen
Balkonfläche:	ca. 7,72 m ²	Beziehbar:	sofort
Etage:	1. Etage	Mietdauer:	unbefristet
Zimmer:	2	Möbiliar:	Bad
Bäder:	1	Heizung:	Fußbodenheizung
WCs:	1	Lagebewertung:	sehr gut
Abstellräume:	1	Bauart:	Neubau
Balkone:	1	Zustand:	Erstbezug
Stellplätze:	1	Baujahr:	2024
		Ausrichtung:	Südosten
		Energieausweis	
		Gültig bis:	09.10.2034
		HWB:	B 38 kWh/m ² a
		fGEE:	A+ 0,56

Ausstattung

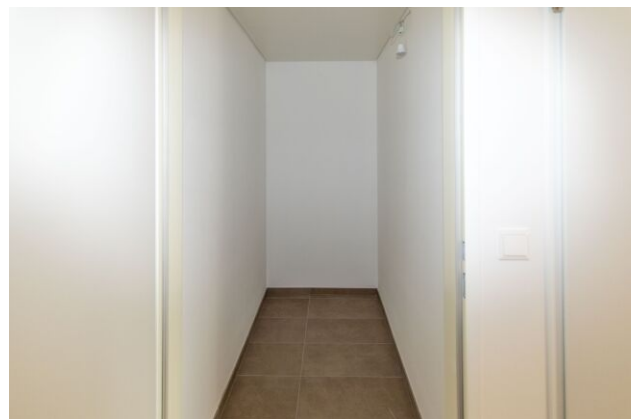
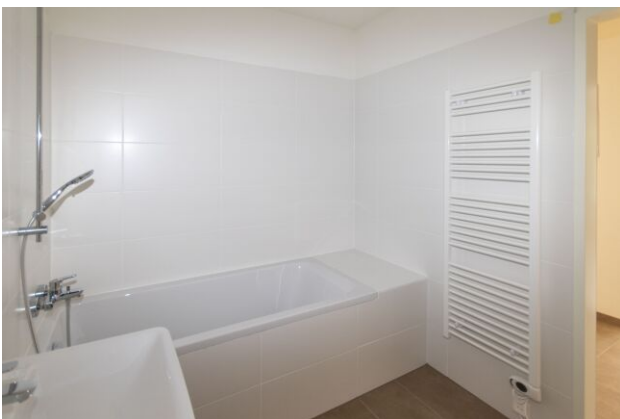
Bauweise:	Massiv	Balkon:	Ostbalkon / -terrasse
Dachform:	Flachdach	Fenster:	Außenliegender Sonnenschutz, Rollläden, Doppel- / Mehrfachverglasung
Ausbaustufe:	Schlüsselfertig mit Keller	Elektrik:	Photovoltaik Anlage
Boden:	Fliesen, Laminat	WCs:	Getrennte Toiletten
Fahrstuhl:	Personenaufzug	Bad:	Badewanne
Befuerung:	Luftwärmepumpe	Küche:	Wohnküche / offene Küche
Belüftung:	kontrollierte Wohnraumlüftung	Stellplatzart:	Parkplatz
Ausblick:	Grünblick	Extras:	Fahrradraum, Abstellraum, Kinderspielplatz

Preisinformationen

Gesamtmiete:	704,00 €	Nach 5 Jahren kann die Wohnung käuflich erworben werden.	
Miete pro m ² (exkl. USt.):	12,53 €		
Miete:	704,00 €	Finanzierungsbeitrag:	22.472,00 €
Monatliche Gesamtbelastung:	704,00 €	Miete mit Kaufoption:	Ja



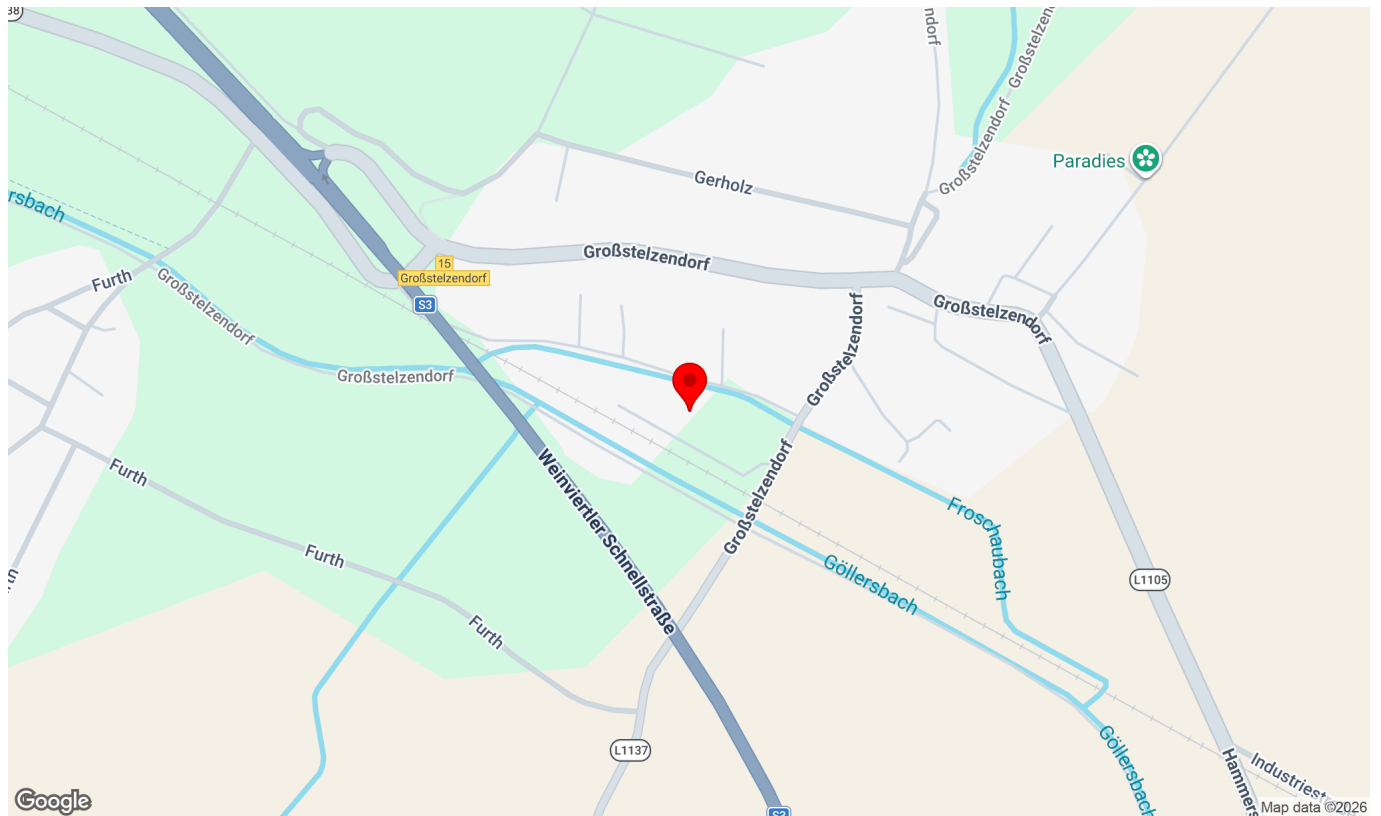
Weitere Fotos





Lage

Bahnsiedlung 184/11, 2013 Großstelzendorf



Infrastruktur/Entfernungen (POIs)

Gesundheit

Arzt	5.900 m
Apotheke	6.700 m
Krankenhaus	6.600 m

Nahversorgung

Supermarkt	1.450 m
Bäckerei	1.550 m

Verkehr

Bus	200 m
Autobahnanschluss	475 m
Bahnhof	2.175 m

Kinder & Schulen

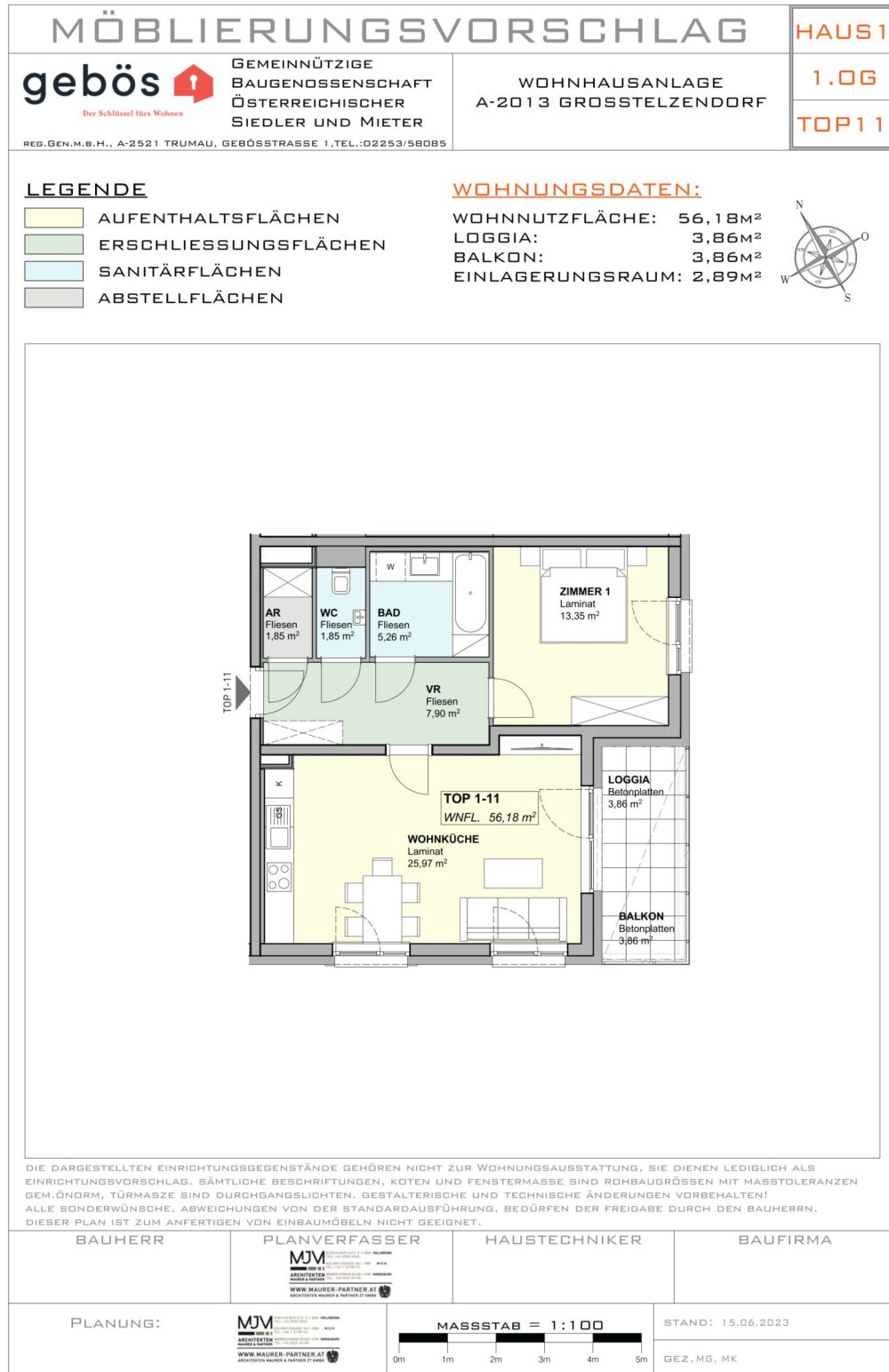
Schule	2.875 m
Kindergarten	2.875 m

Sonstige

Bank	1.650 m
Geldautomat	1.650 m
Post	1.575 m
Polizei	1.675 m

Angaben Entfernung Luftlinie / Quelle: OpenStreetMap

Verkaufsplan



Lageplan

<p>gebös  GEMEINNÜTZIGE BAUGENOSSENSCHAFT ÖSTERREICHISCHER SIEDLER UND MIETER</p> <p><small>REG. GEN. M. B. H., A-2521 TRUMAU, GEBÖSSTRASSE 1, TEL.: 02253/58085</small></p>	<p>WOHNHAUSANLAGE A-2013 GROSSELZENDORF</p>
	
<p>SCHAUBILD (SYMBOLFOTO)</p>	
	
<p>LAGEPLAN</p>	
	
<p>PLANUNG:  MJM <small>ARCHITECTURE & ENGINEERING</small></p> <p><small>WWW.MAJURER-PARTNER.GR</small></p>	<p>STAND: 15.06.2023</p> <p>BEZ. MG, MK</p>