

Bahnsiedlung 184/24, 2013 Großstelzendorf | Wohnung | Objektnummer: 1688/238

# FAMILIENHIT: große westseitige Erstbezugswohnung



Ihre Ansprechpartnerin

**Julia König**

Wohnungsvergabe Neubau

02253/58085-22

j.koenig@geboes.at

www.geboes.at/

## FAMILIENHIT: große westseitige Erstbezugswohnung



### Lage

Großstelzendorf liegt direkt an der Weinviertler Schnellstraße zwischen Stockerau und Hollabrunn und ist verkehrstechnisch sehr gut angebunden. Die Stadtgrenze der Bundeshauptstadt Wien ist nur 30 km entfernt und kann auch bequem mit der Schnellbahn vom Bahnhof Göllersdorf im Stundentakt erreicht werden. Auch Hollabrunn in der anderen Richtung ist in nur wenigen Minuten mit dem Auto oder Zug erreichbar.



### Beschreibung

Die kleine feine Katastralgemeinde Großstelzendorf gehört zur rund 3.200 Seelen-Gemeinde Göllersdorf im Bezirk Hollabrunn im Weinviertel. In diesem schönen Ort wurden 24 geförderte Wohnungen im September 2024 fertiggestellt. Die Marktgemeinde Göllersdorf verfügt auch über eine ausgesprochen gute Infrastruktur für das tägliche Leben. Vom Nahversorger, einigen Gastwirtschaften über eine Volksschule, Mittelschule und einen Kindergarten ist alles da. Auch ein vielfältiges Natur- und Freizeitangebot zeichnet die Marktgemeinde aus.

Geförderte 4-Zimmer-Wohnung mit 2 Bädern und Balkon in Großstelzendorf.

Zur Wohnung gehört ein Einlagerungsraum und ein Autoabstellplatz im Freien (€ 15,--/Monat).

## Eckdaten

Wohnfläche:	ca. 89,8 m <sup>2</sup>	Nutzungsart:	Wohnen
Balkonfläche:	ca. 7,71 m <sup>2</sup>	Beziehbar:	sofort
		Mietdauer:	unbefristet
Etage:	2. Etage	Möbiliar:	Bad
Zimmer:	4	Heizung:	Fußbodenheizung
Bäder:	2		
WCs:	1	Lagebewertung:	sehr gut
Abstellräume:	1	Bauart:	Neubau
Balkone:	1	Zustand:	Erstbezug
Stellplätze:	1	Baujahr:	2024
		Ausrichtung:	Westen
		Energieausweis	
		Gültig bis:	09.10.2034
		HWB:	 38 kWh/m <sup>2</sup> a
		fGEE:	 0,56

## Ausstattung

Bauweise:	Massiv	Balkon:	Westbalkon / -terrasse
Dachform:	Flachdach	Fenster:	Außenliegender Sonnenschutz, Rollläden, Doppel- / Mehrfachverglasung
Ausbaustufe:	Schlüsselfertig mit Keller		
Boden:	Fliesen, Laminat	Elektrik:	Photovoltaik Anlage
Fahrstuhl:	Personenaufzug	WCs:	Getrennte Toiletten
Befeuerung:	Luftwärmepumpe	Bad:	Badewanne, Dusche
Belüftung:	kontrollierte Wohnraumlüftung	Küche:	Wohnküche / offene Küche
Ausblick:	Grünblick	Stellplatzart:	Parkplatz
		Extras:	Fahrradraum, Abstellraum, Kinderspielplatz

## Preisinformationen

Gesamtmieta:	1.215,00 €	Nach 5 Jahren kann die Wohnung käuflich erworben werden.	
Miete pro m <sup>2</sup> (exkl. USt.):	13,53 €		
Miete:	1.215,00 €	Finanzierungsbeitrag:	35.920,00 €
Monatliche Gesamtbelastung:	1.215,00 €	Miete mit Kaufoption:	Ja

## Weitere Fotos







## Lage

Bahnsiedlung 184/24, 2013 Großstelzendorf



## Infrastruktur/Entfernungen (POIs)

### Gesundheit

Arzt	5.250 m
Apotheke	6.700 m
Krankenhaus	6.600 m

### Nahversorgung

Supermarkt	1.450 m
Bäckerei	1.550 m

### Verkehr

Bus	200 m
Autobahnanschluss	475 m
Bahnhof	2.175 m

### Kinder & Schulen

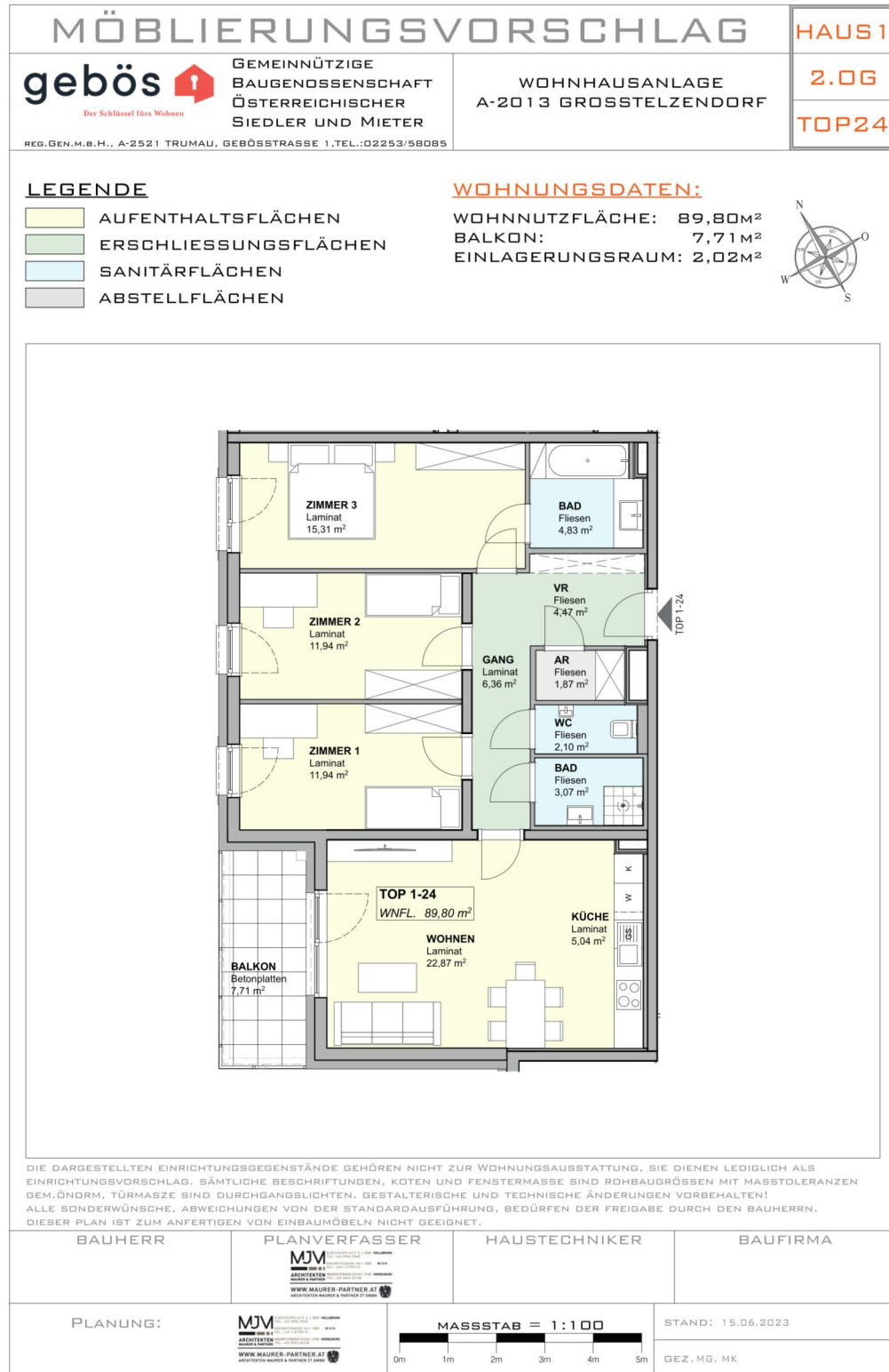
Schule	2.875 m
Kindergarten	2.875 m

### Sonstige

Bank	1.650 m
Geldautomat	1.650 m
Post	1.575 m
Polizei	1.675 m

Angaben Entfernung Luftlinie / Quelle: OpenStreetMap

## Verkaufsplan



## Lageplan

**gebös**   
Der Schlüssel fürs Wohnen

GEMEINNÜTZIGE  
BAUGENOSSENSCHAFT  
ÖSTERREICHISCHER  
SIEDLER UND MIETER

REG.GEN.M.B.H., A-2521 TRUMAU, GEBÖSSTRASSE 1, TEL.: 02253/58085

WOHNHAUSANLAGE  
A-2013 GROSSELZENDORF



SCHAUBILD (SYMBOLFOTO)



LAGEPLAN



PLANUNG:



STAND: 15.06.2023

GEZ. MG, MK