

Wienerwaldstraße 3/3/5, 3033 Altlangbach | Wohnung | Objektnummer: 1688/205

Südostseitige Erstbezugswohnung mitten im Grünen



Ihre Ansprechpartnerin

Julia König

Wohnungsvergabe Neubau

02253/58085-22

| j.koenig@geboes.at

| www.geboes.at/

Südostseitige Erstbezugswohnung mitten im Grünen



Lage

Altengbach ist eine 3.000-Seelengemeinde in Niederösterreich, die trotzdem so einiges zu bieten hat. Von einigen Sehenswürdigkeit, unbeschreiblich schönen Landschaften über ein umfassendes Freizeitangebot, ist alles dabei. Und das beste: Einen Steinschlag von Wien entfernt.

Beschreibung

Eingebettet in die Wienerwaldgemeinde Altengbach haben die Wohnungen eine hervorragende verkehrstechnische Anbindung an den Großraum Wien. Dennoch verfügt Altengbach über einen dörflichen Charakter inmitten eines einzigartigen Naturraumes und ist nur 26 km von der Wiener Stadtgrenze entfernt.

Mitten im Grünen und trotzdem in Stadtnähe befindet sich diese geförderte 2-Zimmer-Wohnung mit Loggia/Balkon in Altengbach/Nest.

Zur Wohnung gehört ein Einlagerungsraum und ein Garagenabstellplatz (€ 25,-/Monat).

Sonstige Angaben

Finanzierungsvariante 1:

Miete: € 708

Finanzierungsbeitrag: € 32.496

Unbefristet - Kaufoption nach 5 Jahren



Finanzierungsvariante 2:

Miete: € 578

Finanzierungsbeitrag: € 32.496

Befristung auf 5 Jahre - keine Kaufoption

Eckdaten

Wohnfläche:	ca. 54,19 m ²	Nutzungsart:	Wohnen
Loggiafläche:	ca. 7,15 m ²	Beziehbar:	sofort
		Mobiliar:	Bad
Etage:	1. Etage	Heizung:	Fußbodenheizung
Zimmer:	2		
Bäder:	1	Lagebewertung:	sehr gut
Abstellräume:	1	Lärmpegel:	absolute Ruhelage
Loggien:	1	Bauart:	Neubau
Garagen:	1	Zustand:	Erstbezug
		Baujahr:	2025
		Ausrichtung:	Südosten
		Energieausweis	
		Gültig bis:	25.06.2035
		HWB:	 42 kWh/m ² a
		fGEE:	 0,66

Ausstattung

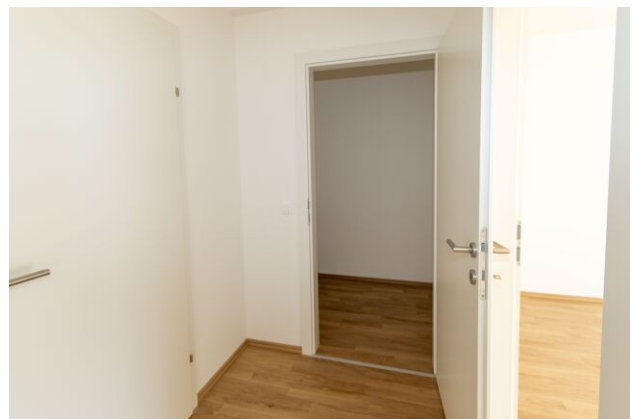
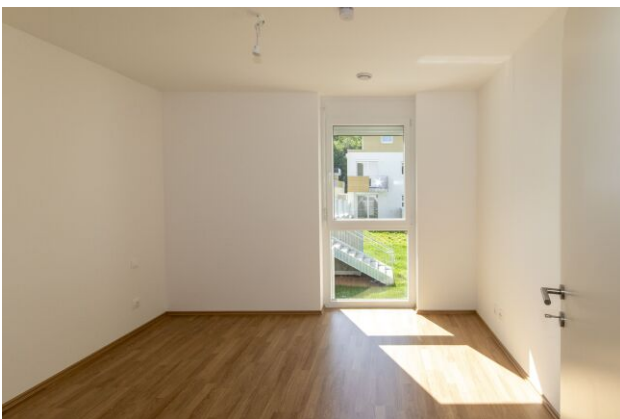
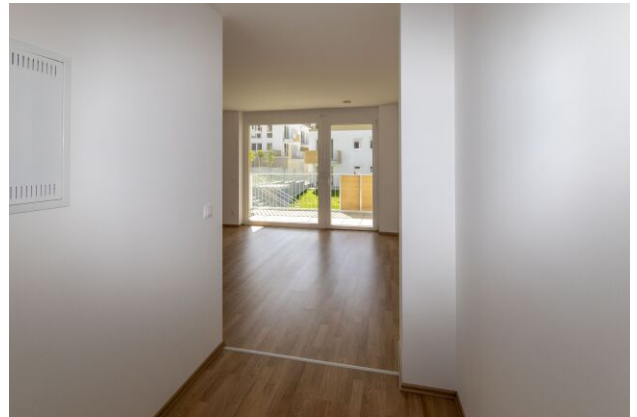
Bauweise:	Massiv	Balkon:	Südwestbalkon / -terrasse
Dachform:	Flachdach	Fenster:	Außenliegender Sonnenschutz, Doppel- / Mehrfachverglasung, Kunststofffenster
Fahrstuhl:	Personenaufzug		
Befuerung:	Fernwärme	Bad:	Badewanne, Bad mit WC
Belüftung:	kontrollierte Wohnraumlüftung	Küche:	Wohnküche / offene Küche
Ausblick:	Grünblick	Stellplatzart:	Tiefgarage
		Extras:	Fahrradraum, Abstellraum

Preisinformationen

Gesamtmiete:	578,00 €	Es sind 2 Finanzierungsvarianten vorhanden.	
Miete pro m ² (exkl. USt.):	10,67 €		
Miete:	578,00 €	Finanzierungsbeitrag:	32.496,00 €
Monatliche Gesamtbelastung:	578,00 €	Miete mit Kaufoption:	Ja



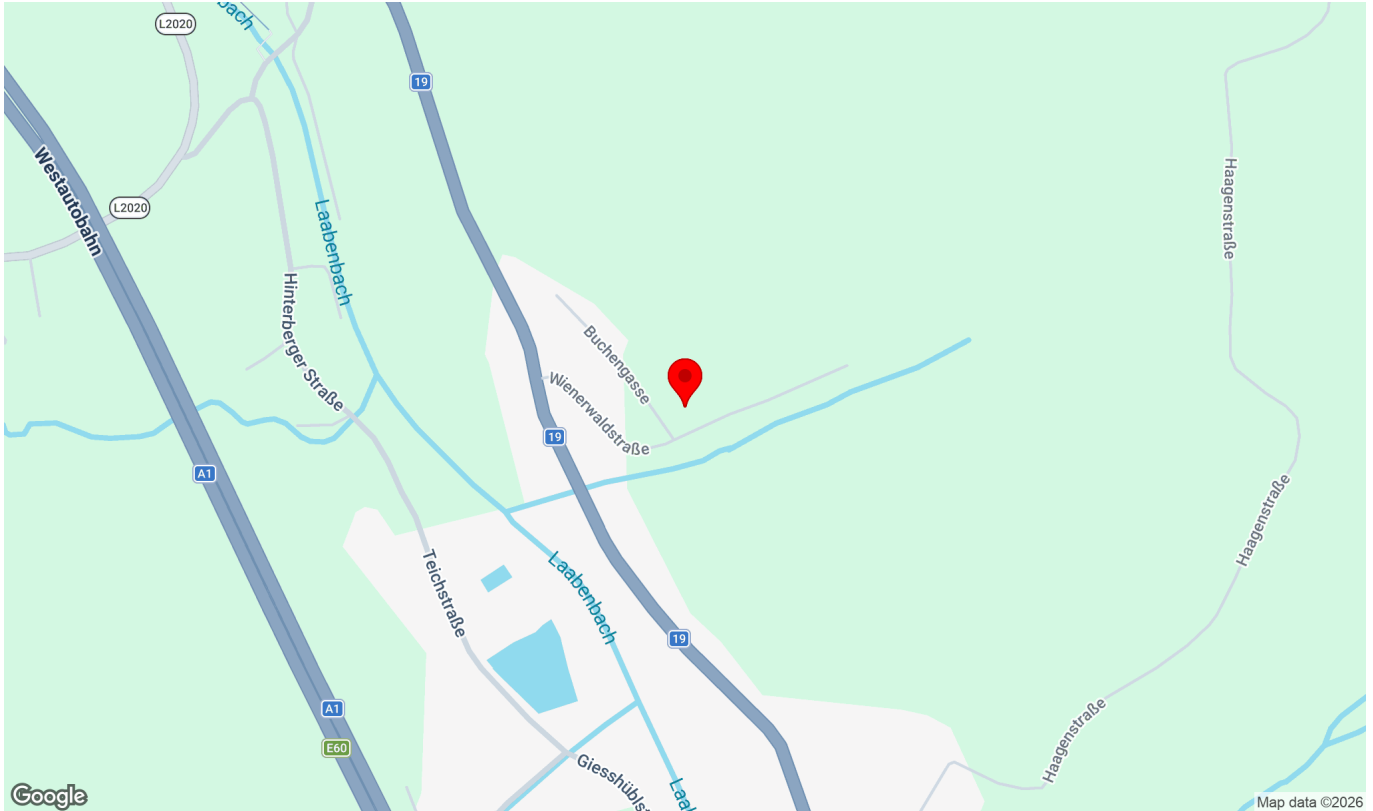
Weitere Fotos





Lage

Wienerwaldstraße 3/3/5, 3033 Altengbach



Infrastruktur/Entfernungen (POIs)

Gesundheit

Arzt	2.800 m
Apotheke	3.650 m

Nahversorgung

Supermarkt	1.800 m
Bäckerei	3.075 m

Verkehr

Bus	175 m
Autobahnanschluss	1.425 m
Bahnhof	3.525 m

Kinder & Schulen

Schule	2.675 m
Kindergarten	3.725 m

Sonstige

Bank	1.625 m
Geldautomat	1.625 m
Post	3.125 m
Polizei	1.575 m

Angaben Entfernung Luftlinie / Quelle: OpenStreetMap

Lageplan

gebös 

Der Schlüssel fürs Wohnen

REG. GEN.M.B.H., A-2521 TRUMAU, GEBÖSSTRASSE 1, TEL.: 02253/58085

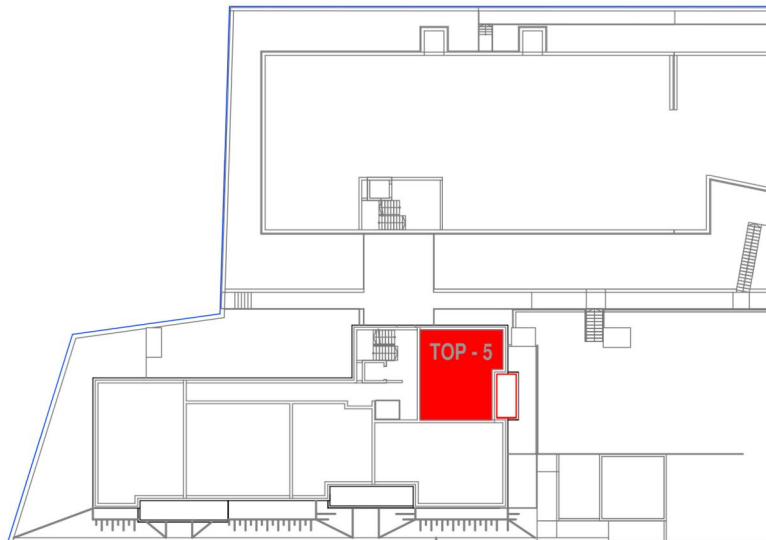
GEMEINNÜTZIGE
BAUGENOSSENSCHAFT
ÖSTERREICHISCHER
SIEDLER UND MIETER

WOHNHAUS
A-3033 ALTLENGBACH
WIENERWALDSTRASSE 3
ORTSTEIL WALDSIEDLUNG NEST

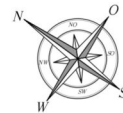


© Arch: SCHMIDT 2021/08 SYMBOLFOTO

SCHAUBILD (SYMBOLFOTO)



SCHAUBILD



LAGEPLANÜBERSICHT

STIEGE 3

1.OBERGESCHOSS

TOP - 05

PLANUNG:



ÖKO WOHNBAUPLAN GMBH.
SANKT ANTONI STRASSE 23/1A
A-7000 EISENSTADT

STAND: 12.06.2023

BEZ.: ING. HANIKA

Verkaufsplan

