

Wienerwaldstraße 3/2/6, 3033 Altlangbach | Wohnung | Objektnummer: 1688/190

ERSTBEZUG: südwestseitige Balkonwohnung mit Ausblick



Ihre Ansprechpartnerin

Julia König

Wohnungsvergabe Neubau

02253/58085-22

j.koenig@geboes.at

www.geboes.at/

ERSTBEZUG: südwestseitige Balkonwohnung mit Ausblick



Lage

Altengbach ist eine 3.000-Seelengemeinde in Niederösterreich, die trotzdem so einiges zu bieten hat. Von einigen Sehenswürdigkeit, unbeschreiblich schönen Landschaften über ein umfassendes Freizeitangebot, ist alles dabei. Und das beste: Einen Steinschlag von Wien entfernt.

Beschreibung

Eingebettet in die Wienerwaldgemeinde Altengbach haben die Wohnungen eine hervorragende verkehrstechnische Anbindung an den Großraum Wien. Dennoch verfügt Altengbach über einen dörflichen Charakter inmitten eines einzigartigen Naturraumes und ist nur 26 km von der Wiener Stadtgrenze entfernt.

Mitten im Grünen und trotzdem in Stadtnähe befindet sich diese geförderte 3-Zimmer-Wohnung mit Balkon in Altengbach/Nest.

Zur Wohnung gehört ein Einlagerungsraum und ein Garagenabstellplatz (€ 25,--/Monat).

Sonstige Angaben

Finanzierungsvariante 1:

Miete: € 1.101

Finanzierungsbeitrag: € 48.756

Unbefristet - Kaufoption nach 5 Jahren



Finanzierungsvariante 2:

Miete: € 920

Finanzierungsbeitrag: € 48.756

Befristung auf 5 Jahre - keine Kaufoption

Eckdaten

Wohnfläche:	ca. 81,26 m ²	Nutzungsart:	Wohnen
Balkonfläche:	ca. 6,35 m ²	Beziehbar:	sofort
		Mobiliar:	Bad
Etage:	1. Etage	Heizung:	Fußbodenheizung
Zimmer:	3		
Bäder:	1	Lagebewertung:	sehr gut
WCs:	1	Lärmpegel:	absolute Ruhelage
Abstellräume:	1	Bauart:	Neubau
Balkone:	1	Zustand:	Erstbezug
Garagen:	1	Baujahr:	2024
		Ausrichtung:	Südostwesten
		Energieausweis	
		Gültig bis:	23.09.2034
		HWB:	 35 kWh/m ² a
		fGEE:	 0,66

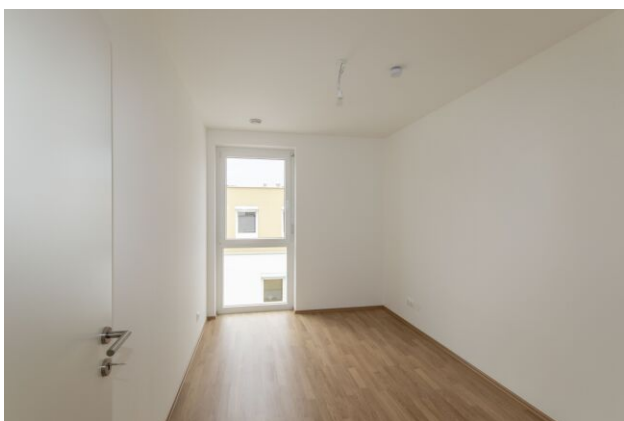
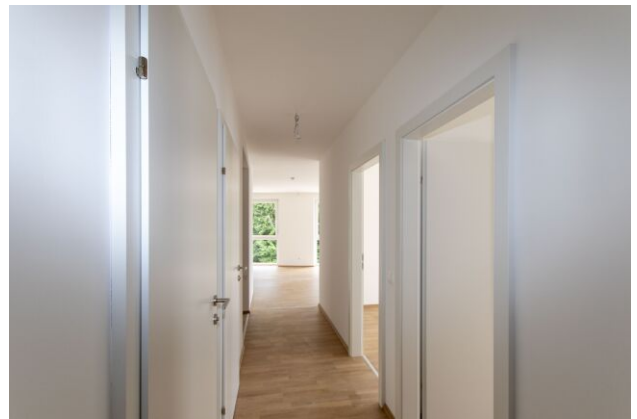
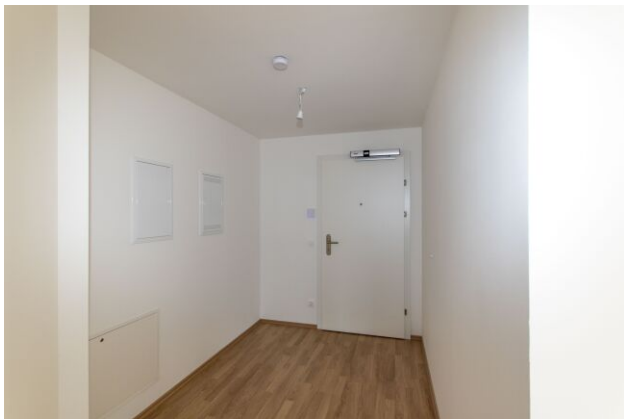
Ausstattung

Bauweise:	Massiv	Fenster:	Außenliegender Sonnenschutz, Doppel- / Mehrfachverglasung, Kunststofffenster
Dachform:	Flachdach		
Fahrstuhl:	Personenaufzug		
Befeuerung:	Fernwärme	WCs:	Getrennte Toiletten
Belüftung:	kontrollierte Wohnraumlüftung	Bad:	Badewanne
Ausblick:	Grünblick	Küche:	Wohnküche / offene Küche
Balkon:	Südwestbalkon / -terrasse	Stellplatzart:	Tiefgarage
		Extras:	Fahrradraum, Abstellraum

Preisinformationen

Gesamtmiete:	920,00 €	Es sind 2 Finanzierungsvarianten vorhanden.	
Miete pro m ² (exkl. USt.):	11,32 €		
Miete:	920,00 €	Finanzierungsbeitrag:	48.756,00 €
Monatliche Gesamtbelastung:	920,00 €	Miete mit Kaufoption:	Ja

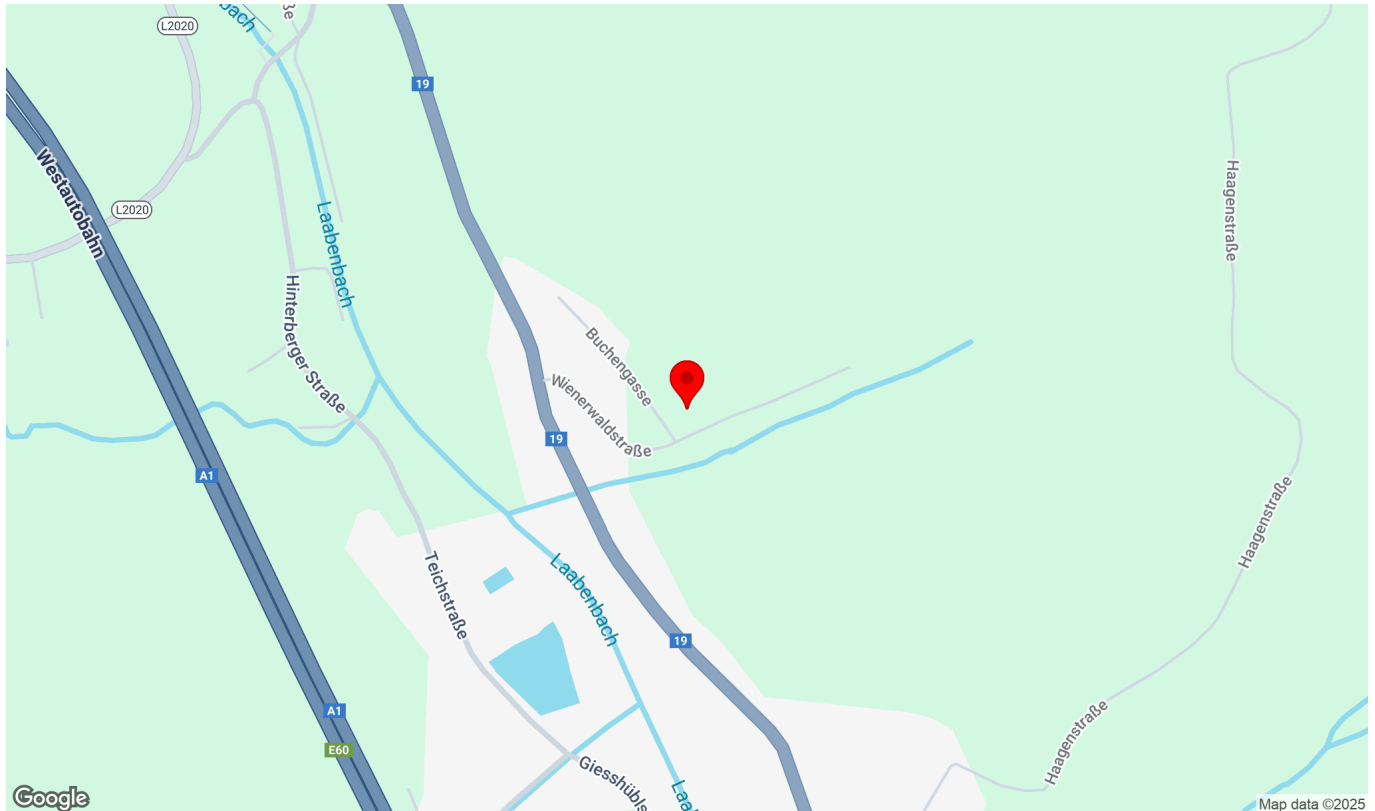
Weitere Fotos





Lage

Wienerwaldstraße 3/2/6, 3033 Altengbach



Infrastruktur/Entfernungen (POIs)

Gesundheit

Arzt	2.800 m
Apotheke	3.650 m

Nahversorgung

Supermarkt	1.800 m
Bäckerei	3.075 m

Verkehr

Bus	175 m
Autobahnanschluss	1.425 m
Bahnhof	3.525 m

Kinder & Schulen

Schule	2.675 m
Kindergarten	3.725 m

Sonstige

Bank	1.625 m
Geldautomat	1.625 m
Post	3.125 m
Polizei	1.575 m

Angaben Entfernung Luftlinie / Quelle: OpenStreetMap

Lageplan



Verkaufsplan

