

Wienerwaldstraße 3/2/3, 3033 Altlangbach | Wohnung | Objektnummer: 1688/187

ERSTBEZUG: moderne Wohnung mit großer Terrasse



Ihre Ansprechpartnerin

Julia König

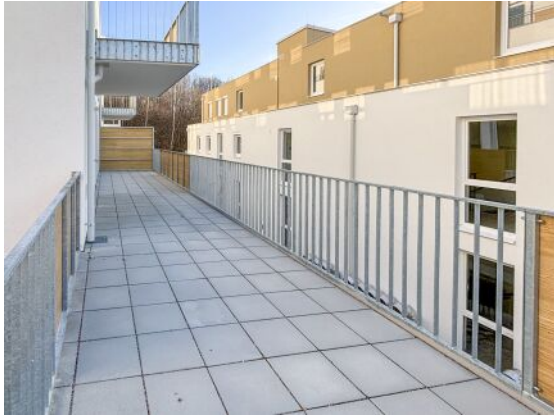
Wohnungsvergabe Neubau

02253/58085-22

j.koenig@geboes.at

www.geboes.at/

ERSTBEZUG: moderne Wohnung mit großer Terrasse



Lage

Altengbach ist eine 3.000-Seelengemeinde in Niederösterreich, die trotzdem so einiges zu bieten hat. Von einigen Sehenswürdigkeit, unbeschreiblich schönen Landschaften über ein umfassendes Freizeitangebot, ist alles dabei. Und das beste: Einen Steinschlag von Wien entfernt.

Beschreibung

Eingebettet in die Wienerwaldgemeinde Altengbach haben die Wohnungen eine hervorragende verkehrstechnische Anbindung an den Großraum Wien. Dennoch verfügt Altengbach über einen dörflichen Charakter inmitten eines einzigartigen Naturraumes und ist nur 26 km von der Wiener Stadtgrenze entfernt.

Mitten im Grünen und trotzdem in Stadtnähe befindet sich diese geförderte 3-Zimmer-Wohnung mit großer Terrasse in Altengbach/Nest.

Zur Wohnung gehört ein Einlagerungsraum und ein Garagenabstellplatz (€ 25,--/Monat).

Sonstige Angaben

Finanzierungsvariante 1:

Miete: € 1.001

Finanzierungsbeitrag: € 44.370

Unbefristet - Kaufoption nach 5 Jahren



Finanzierungsvariante 2:

Miete: € 836

Finanzierungsbeitrag: € 44.370

Befristung auf 5 Jahre - keine Kaufoption

Eckdaten

Wohnfläche:	ca. 73,95 m ²	Nutzungsart:	Wohnen
Terrassenfläche:	ca. 35,91 m ²	Beziehbar:	sofort
Etage:	EG	Mobiliar:	Bad
Zimmer:	3	Heizung:	Fußbodenheizung
Bäder:	1	Lagebewertung:	sehr gut
WCs:	1	Lärmpegel:	absolute Ruhelage
Abstellräume:	1	Bauart:	Neubau
Terrassen:	1	Zustand:	Erstbezug
Garagen:	1	Baujahr:	2024
		Ausrichtung:	Südwestnorden
		Energieausweis	
		Gültig bis:	23.09.2034
		HWB:	 35 kWh/m ² a
		fGEE:	 0,66

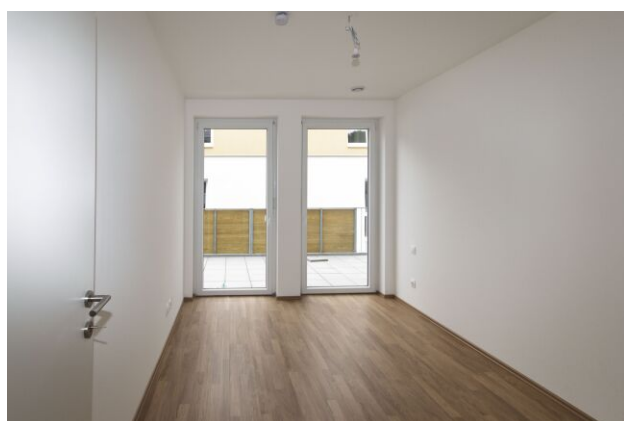
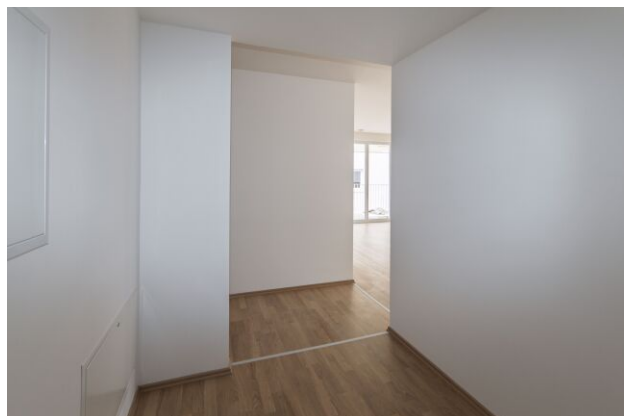
Ausstattung

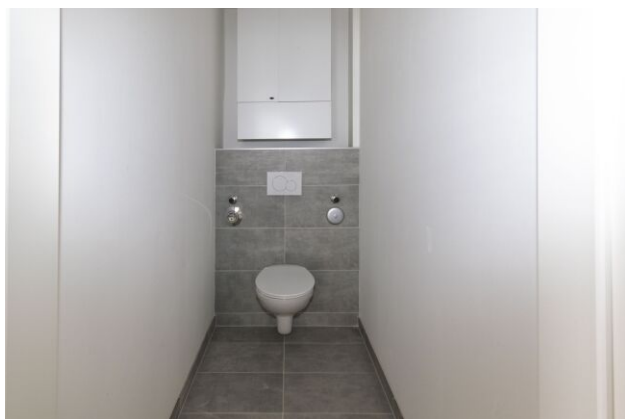
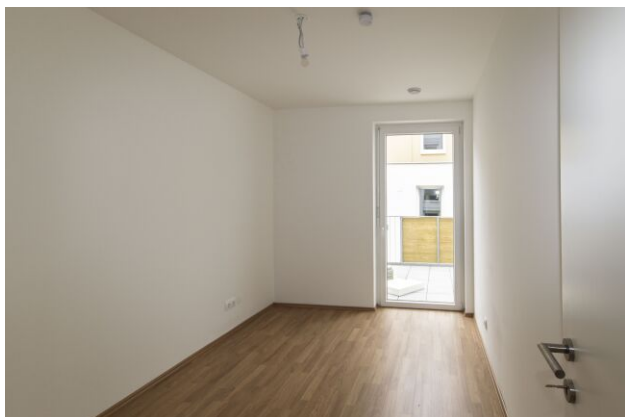
Bauweise:	Massiv	Fenster:	Außenliegender Sonnenschutz, Doppel- / Mehrfachverglasung, Kunststofffenster
Dachform:	Flachdach	WCs:	Getrennte Toiletten
Fahrstuhl:	Personenaufzug	Bad:	Badewanne
Befeuerung:	Fernwärme	Küche:	Wohnküche / offene Küche
Belüftung:	kontrollierte Wohnraumlüftung	Stellplatzart:	Tiefgarage
Ausblick:	Grünblick	Extras:	Fahrradraum, Abstellraum
Balkon:	Südwestbalkon / -terrasse		

Preisinformationen

Gesamtmiete:	836,00 €	Es sind 2 Finanzierungsvarianten vorhanden.	
Miete pro m ² (exkl. USt.):	11,30 €	Finanzierungsbeitrag:	44.370,00 €
Miete:	836,00 €	Miete mit Kaufoption:	Ja
Monatliche Gesamtbelastung:	836,00 €		

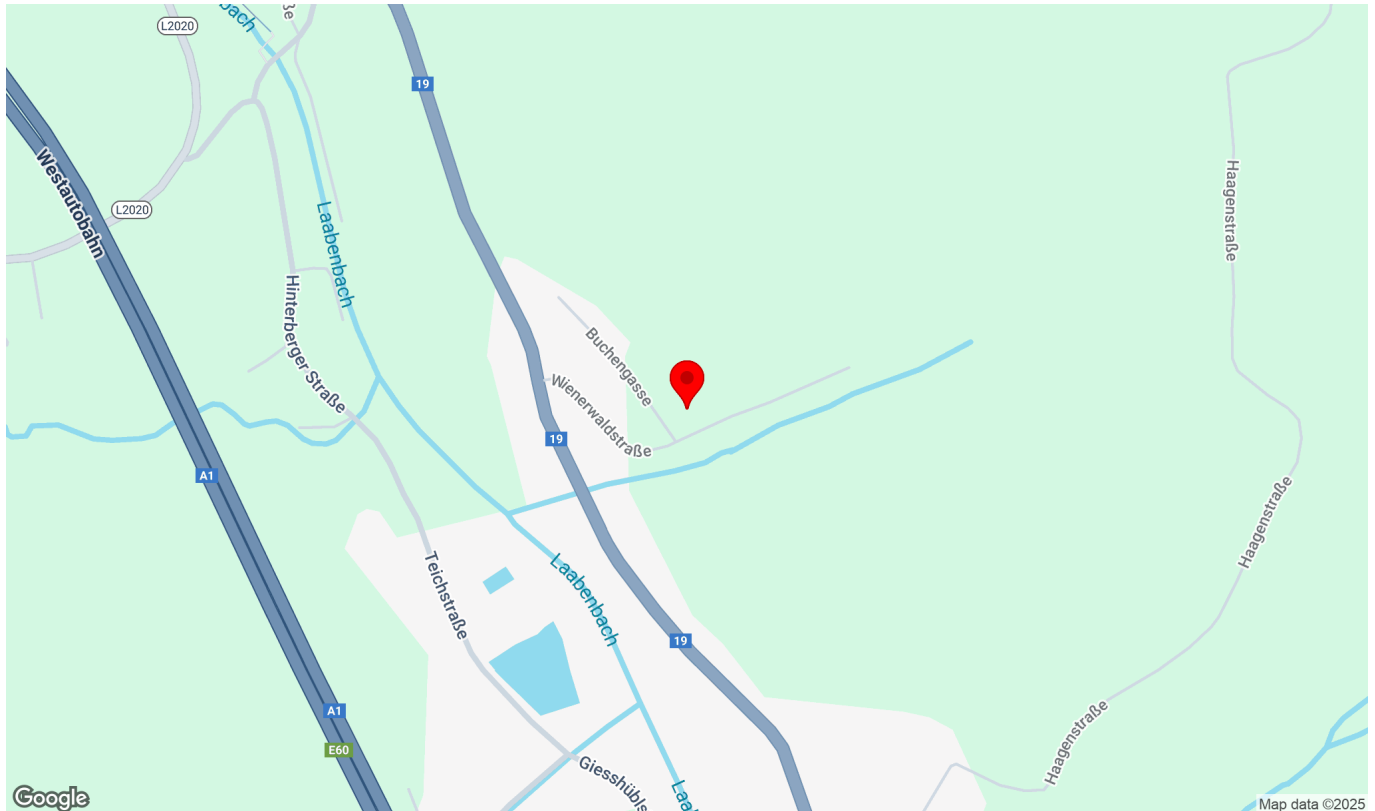
Weitere Fotos





Lage

Wienerwaldstraße 3/2/3, 3033 Altengbach



Infrastruktur/Entfernungen (POIs)

Gesundheit

Arzt	2.800 m
Apotheke	3.650 m

Nahversorgung

Supermarkt	1.800 m
Bäckerei	3.075 m

Verkehr

Bus	175 m
Autobahnanschluss	1.425 m
Bahnhof	3.525 m

Kinder & Schulen

Schule	2.675 m
Kindergarten	3.725 m

Sonstige

Bank	1.625 m
Geldautomat	1.625 m
Post	3.125 m
Polizei	1.575 m

Angaben Entfernung Luftlinie / Quelle: OpenStreetMap

Lageplan



Verkaufsplan

