

Hangweg 11/11, 8740 Zeltweg | Wohnung | Objektnummer: 1688/251

# Balkonwohnung in Zeltweg



Ihre Ansprechpartnerin

**Julia König**

Wohnungsvergabe Neubau

02253/58085-22

j.koenig@geboes.at  
www.geboes.at/

## Balkonwohnung in Zeltweg



### Lage

Die Wohnhausanlage am Hangweg 11-15 in Zeltweg besticht durch ihre verkehrstechnisch gute Lage. Durch die zentrumsnahe Lage sind Nahversorger, Schule, Kindergarten und Bahnhof sehr gut erreichbar.

### Beschreibung

Zeltweg, die Heimat sportlicher Aktivitäten und Wiege des Motorsports! In dieser florierenden Stadt lässt es sich besonders gut leben. Egal ob man dabei das Land, die Natur oder kulinarischen Spezialitäten der Region genießt. In Zeltweg ist für jeden etwas dabei. Und glücklich schätzen dürfen sich jene, die hier wohnen.



### **Zeltweg, Hangweg 11/11**

In diesem lebenswerten Ort vergibt die gebös eine schöne, teilsanierte 2-Zimmer-Wohnung mit Balkon.

Die Wohnung besteht aus einem Vorraum, einer Küche mit Balkon, zwei Zimmer, einem Tageslichtbad mit Badewanne, einem getrennten WC und einem Abstellraum. Zur Wohnung gehört auch ein Kellerabteil.

-> Besonderheit: Die Heizkosten sind bei dieser Wohnung in der Miete enthalten!

## Eckdaten

Wohnfläche:	ca. 55,5 m <sup>2</sup>	Nutzungsart:	Wohnen
Etage:	2. Etage	Beziehbar:	sofort
Zimmer:	2	Mietdauer:	unbefristet
Bäder:	1	Mobiliar:	Bad
WCs:	1	Heizung:	Etagenheizung
Keller:	1	Lagebewertung:	gut
Balkone:	1	Zustand:	teilsaniert
		Letzte Sanierung:	2025
		Energieausweis	
		Gültig bis:	25.07.2034
		HWB:	 116,4 kWh/m <sup>2</sup> a
		fGEE:	 1,64

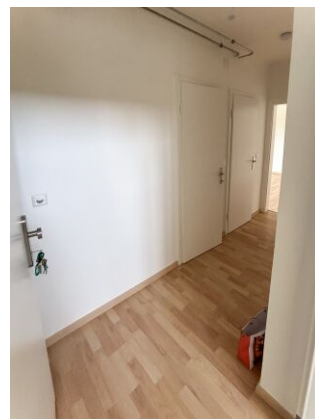
## Ausstattung

Bauweise:	Massiv	WCs:	Getrennte Toiletten
Dachform:	Satteldach	Bad:	Bad mit Fenster, Badewanne
Befeuerung:	Gas	Extras:	Abstellraum

## Preisinformationen

Gesamtmieta:	533,00 €	Kaution:	1.500,00 €
Miete pro m <sup>2</sup> (exkl. USt.):	9,60 €		
Miete:	533,00 €		
Monatliche Gesamtbelastung:	533,00 €		

## Weitere Fotos

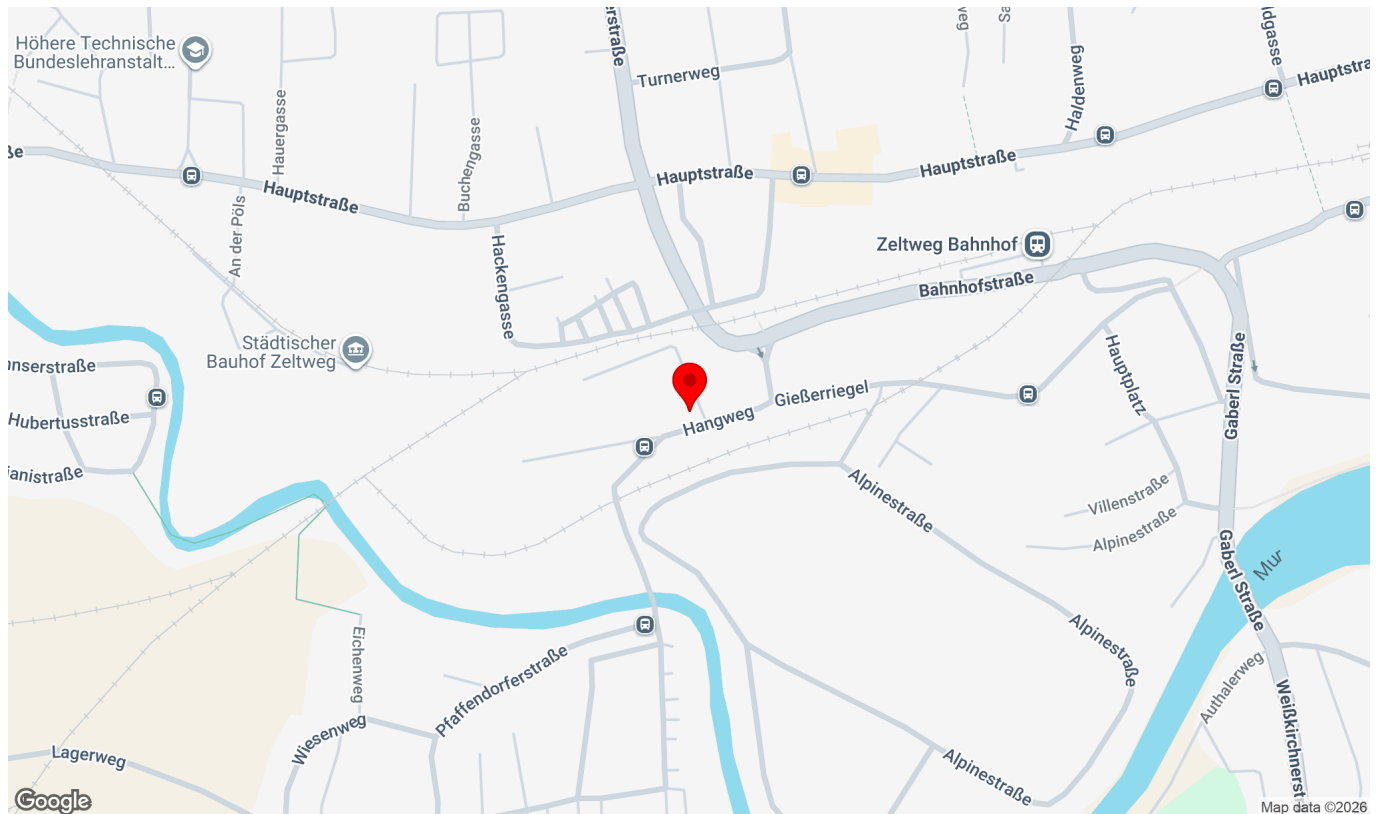






## Lage

Hangweg 11/11, 8740 Zeltweg



## Infrastruktur/Entfernungen (POIs)

### Gesundheit

Arzt	250 m
Apotheke	475 m
Krankenhaus	575 m

### Nahversorgung

Supermarkt	300 m
Bäckerei	425 m
Einkaufszentrum	775 m

### Verkehr

Bus	75 m
Autobahnanschluss	2.075 m
Bahnhof	475 m
Flughafen	1.725 m

### Kinder & Schulen

Schule	400 m
Kindergarten	425 m

### Sonstige

Bank	250 m
Geldautomat	250 m
Post	250 m
Polizei	4.025 m

Angaben Entfernung Luftlinie / Quelle: OpenStreetMap