



Mailberg 389, 2024 Mailberg | Projektnummer: 1688/41

Wohnen in Mailberg



© Gebös



Ihre Ansprechpartnerin

Nina Waldegger

Wohnungsvergabe Bestand

02253/58085-24

n.waldegger@geboes.at

www.geboes.at/

Wohnen in Mailberg



Lage

Der Ort Mailberg im Bezirk Hollabrunn befindet sich im nordöstlichen Niederösterreich. Vor allem bekannt durch seine schöne Lage am Fuße des Buchberges, seinem Weinbau und das Schloss des Malteser Ritterordens, bietet Mailberg auch eine gute Infrastruktur. Zur Verfügung stehen ein Landeskindergarten, eine Privatvolksschule und eine Bankfiliale. Auch die tägliche Versorgung ist durch einen Nahversorger im Ortszentrum und einen Arzt mit Hausapotheke gewährleistet. Auch der Busbahnhof ist in nur wenigen Minuten zu Fuß erreichbar.

Beschreibung



Mailberg - Wohnen, wo andere Urlaub machen

In Mailberg genießt man die wunderschöne Landschaft und ruhige Lage, die eine Oase der Entspannung bietet. Unser modernes Wohnhaus umfasst insgesamt 12 Wohnungen - davon 6 "Junges Wohnen" - befindet sich in ruhiger Lage und bietet perfekten Wohnkomfort. Zu Fuß gelangt man in nur wenigen Minuten zum Busbahnhof, von wo man bequem nach Hollabrunn, Laa an der Thaya und vielen anderen Stationen gelangt.

Eckdaten

Projektnummer:	1688/41
Nutzungsart:	Wohnen
Stockwerke:	2
Bauart:	Neubau
Baujahr:	2019
Status:	Fertiggestellt
Zustand:	neuwertig
Hauszustand:	neuwertig
Zustandsbewertung:	sehr gut
Lärmpegel:	absolute Ruhelage

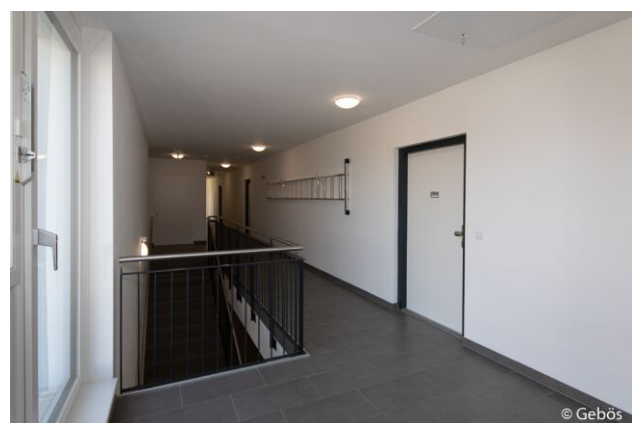
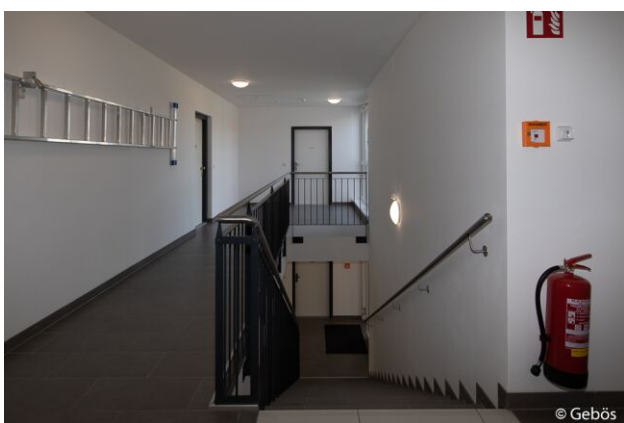
Energieausweis

Energieausweis gültig bis:	07.03.2029
HWB:	 29,5 kWh/m ² a
fGEE:	 0,68

Einheiten

Objektnr.	Top	Stockwerk	Zimmer	Wohnfläche	Freifläche	Miete	Status
1688/45	9	1. Etage	2	54 m ²	Balkon: 8 m ²	645,00 €	verfügbar
1688/427	12	1. Etage	3	59,67 m ²	Balkon: 8,28 m ²	710,00 €	verfügbar

Weitere Fotos





© GEBÖS/Gabriele Szekendi-Schön



© GEBÖS/Gabriele Szekendi-Schön



© GEBÖS/Gabriele Szekendi-Schön

Lage

Mailberg 389, 2024 Mailberg



Infrastruktur/Entfernungen (POIs)

Gesundheit

Arzt	7.750 m
Apotheke	8.400 m
Klinik	4.625 m

Nahversorgung

Supermarkt	350 m
------------	-------

Verkehr

Bus	250 m
Autobahnanschluss	8.875 m
Bahnhof	9.100 m

Kinder & Schulen

Schule	5.650 m
Kindergarten	5.850 m

Sonstige

Bank	5.150 m
Geldautomat	5.600 m
Polizei	7.125 m
Post	4.800 m

Angaben Entfernung Luftlinie / Quelle: OpenStreetMap