

Kanice Gasse 1/13, 2104 Spillern | Wohnung | Objektnummer: 1688/282

Kleine aber feine Seniorenwohnung in Spillern



Ihre Ansprechpartnerin

Nina Waldegger

Wohnungsvergabe Bestand

02253/58085-24

n.waldegger@geboes.at

www.geboes.at/

Kleine aber feine Seniorenwohnung in Spillern



Lage

Spillern ist eine charmante Gemeinde im niederösterreichischen Bezirk Korneuburg. Die Weinviertler Gemeinde liegt zwischen Korneuburg und Stockerau am Nordrand des Donaugebietes.

Beschreibung

"BETREUBARES WOHNEN" ist eine besondere Wohnform für ältere Menschen, für die Selbstständigkeit, Selbstbestimmtheit und Sicherheit wichtig sind.

Zielgruppe sind im Besonderen:

- Ältere Menschen
- Menschen mit leichtem bis mittlerem Pflegebedarf (Pflegegeldbezug, Rollstuhlfahrer)
- Über 60-jährige mit schlechter Wohnsituation (kein Lift, schlechte Heizung, entlegene Lage)
- Ältere Menschen oder Menschen mit Behinderung, die über Empfehlung der Mobilen Dienste aufgrund einer besonderen sozialen Situation vorgeschlagen werden.

Spillern, Kanice Gasse 1/13

BETREUBARES WOHNEN: 1-Zimmer-Wohnung in Spillern.

Zur Wohnung gehört eine Küche und ein Einlagerungsraum.

Eckdaten

Wohnfläche:	ca. 35,43 m ²	Nutzungsart:	Wohnen
Etage:	2. Etage	Beziehbar:	sofort
Zimmer:	1	Mietdauer:	unbefristet
Bäder:	1	Heizung:	Fernwärme
		Lagebewertung:	sehr gut
		Lärmpegel:	Ruhelage
		Bauart:	Neubau
		Baujahr:	2011
		Energieausweis	
		Gültig bis:	02.06.2031
		HWB:	B 38,9 kWh/m ² a
		fGEE:	B 0,89

Ausstattung

Bauweise:	Massiv	Fenster:	Kunststofffenster
Dachform:	Flachdach	Bad:	Dusche, Bad mit WC
Boden:	Fliesen, Linoleum	Küche:	Einbauküche, Wohnküche / offene Küche
Fahrstuhl:	Personenaufzug	Extras:	Seniorengerecht
Befeuerung:	Fernwärme	Serviceleistungen:	Betreutes Wohnen

Preisinformationen

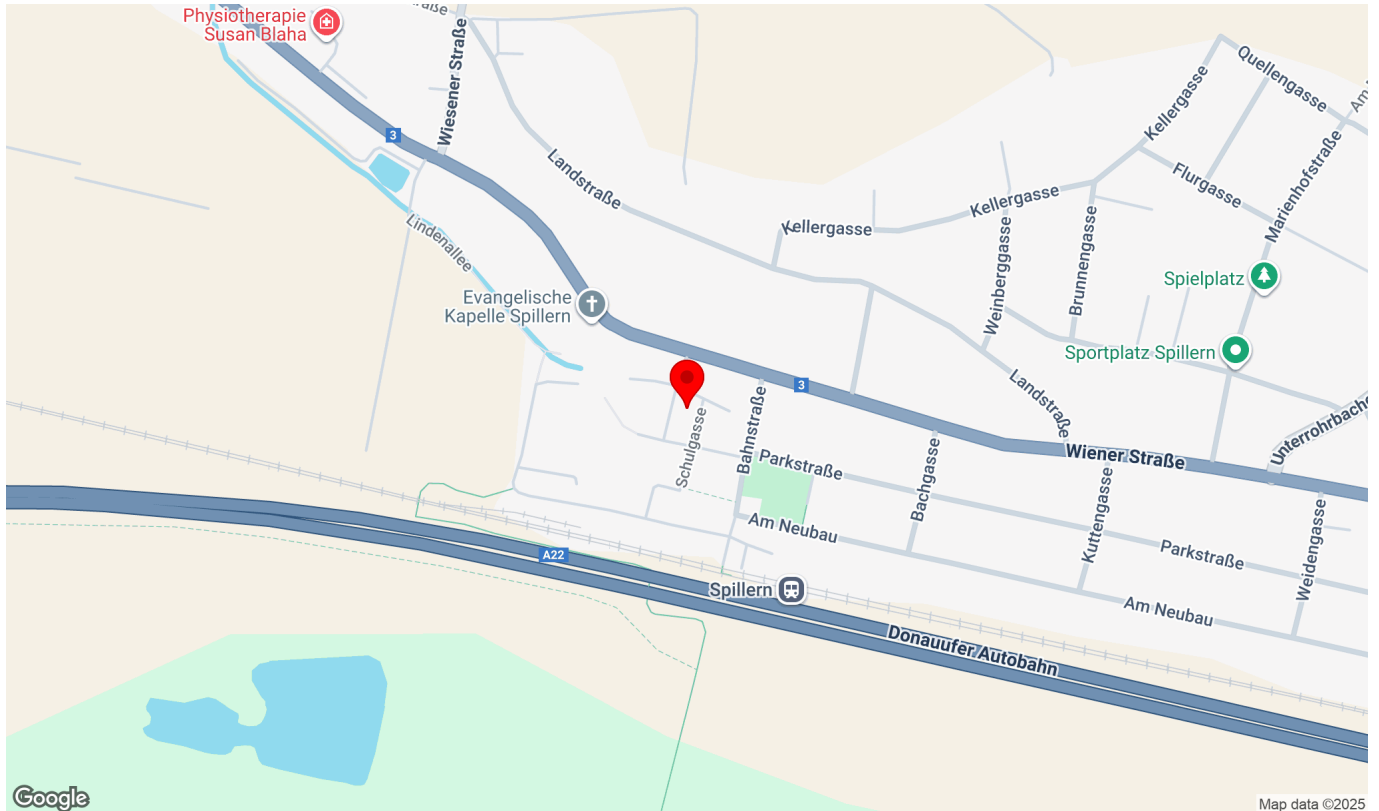
Gesamtmiete:	455,00 €	Finanzierungsbeitrag:	10.419,00 €
Miete pro m ² (exkl. USt.):	12,84 €		
Miete:	455,00 €		
Monatliche Gesamtbelastung:	455,00 €		

Weitere Fotos



Lage

Kanice Gasse 1/13, 2104 Spillern



Infrastruktur/Entfernungen (POIs)

Gesundheit

Arzt	675 m
Apotheke	2.450 m
Krankenhaus	3.875 m
Klinik	6.050 m

Nahversorgung

Supermarkt	1.300 m
Bäckerei	3.000 m

Verkehr

Bus	100 m
Autobahnanschluss	1.025 m
Bahnhof	250 m
Flughafen	5.925 m

Kinder & Schulen

Kindergarten	75 m
Schule	75 m
Universität	7.375 m

Sonstige

Bank	150 m
Geldautomat	2.875 m
Post	75 m
Polizei	1.575 m

Angaben Entfernung Luftlinie / Quelle: OpenStreetMap

Lageplan

GEMEINNÜTZIGE BAUGENOSSENSCHAFT
 ÖSTERREICHISCHE SIEDLER UND MIETER reg. Ges.m.b.H
 A-2521 TRUMAU, GEBÖSSTRASSE 1, TEL:02253/ 58 0 85



WOHNHAUSANLAGE BETREUBARES WOHNEN / KANICEGASSE 1A, 2104 SPILLERN



LAGEPLAN 1:1000

Verkaufsplan

GEMEINNÜTZIGE BAUGENOSSENSCHAFT

ÖSTERREICHISCHE SIEDLER UND MIETER reg. Ges.m.b.H
A-2521 TRUMAU, GEBÖSSTRASSE 1, TEL:02253/ 58 0 85



BETREUBARES WOHNEN
KANICEGASSE 1A
A-2104 SPILLERN

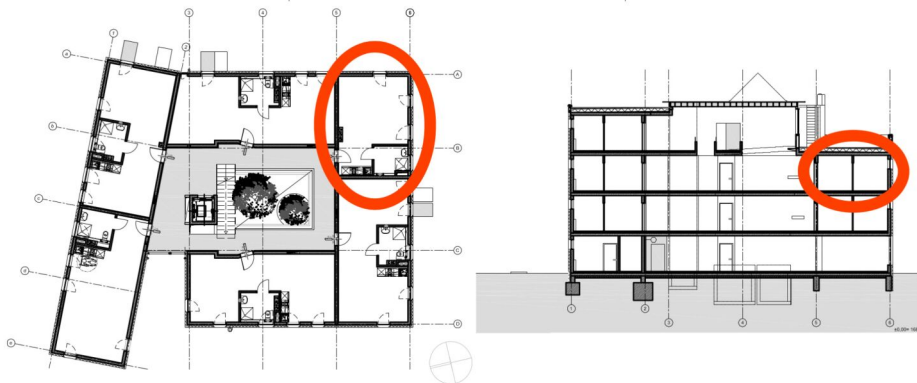
WOHNNUTZFLÄCHE
TERRASSE
BALKON
EINLAGERUNGSR.

35,43m²
-m²
-m²
2,18m²

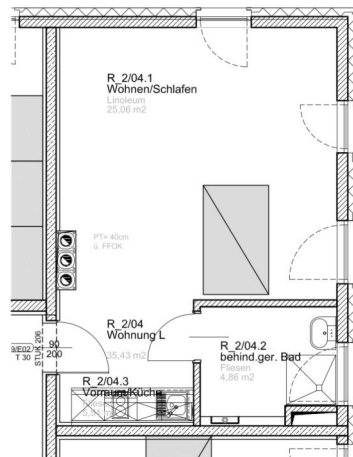
ETAGE: 2.OG
TOP NR.: L

2 M = 1 CM

MÖBLIERUNGSPLAN



ÜBERSICHT



M1:100

VORBEHALTLICH GERINGFÜGIGER ÄNDERUNGEN!
SATZ- UND DRUCKFEHLER VORBEHALTEN!



ARCHITEKT
ROLAND KÖB

office@koebpottak.com
0664/3155881
A-6922 Wolfurt, Wälderstrasse 18
Filiale Wien: A-1040 Wien, Manganenstr. 38/9
Tel.: 01-5817781-0 Fax: 01-5817781-18