

Bahnsiedlung 185/22, 2013 Großstelzendorf | Wohnung | Objektnummer: 1688/286

Wunderschöne Erstbezugswohnung mit Balkon



Ihre Ansprechpartnerin

Julia König

Wohnungsvergabe Neubau

02253/58085-22

j.koenig@geboes.at

www.geboes.at/

Wunderschöne Erstbezugswohnung mit Balkon



Lage

Großstelzendorf liegt direkt an der Weinviertler Schnellstraße zwischen Stockerau und Hollabrunn und ist verkehrstechnisch sehr gut angebunden. Die Stadtgrenze der Bundeshauptstadt Wien ist nur 30 km entfernt und kann auch bequem mit der Schnellbahn vom Bahnhof Göllersdorf im Stundentakt erreicht werden. Auch Hollabrunn in der anderen Richtung ist in nur wenigen Minuten mit dem Auto oder Zug erreichbar.

Beschreibung

Die kleine feine Katastralgemeinde Großstelzendorf gehört zur rund 3.200 Seelen-Gemeinde Göllersdorf im Bezirk Hollabrunn im Weinviertel. In diesem schönen Ort wurden 24 geförderte Wohnungen im September 2024 fertiggestellt. Die Marktgemeinde Göllersdorf verfügt auch über eine ausgesprochen gute Infrastruktur für das tägliche Leben. Vom Nahversorger, einigen Gastwirtschaften über eine Volksschule, Mittelschule und einen Kindergarten ist alles da. Auch ein vielfältiges Natur- und Freizeitangebot zeichnet die Marktgemeinde aus.

Großstelzendorf, Bahnsiedlung 185/22

Freifinanzierte 2-Zimmer-Wohnung mit Balkon in Großstelzendorf.

Zur Wohnung gehört ein Einlagerungsraum und ein Autoabstellplatz im Freien.

Es sind 2 Finanzierungsvarianten vorhanden.

Sonstige Angaben

Finanzierungsvariante 1:

Miete: € 750

Finanzierungsbeitrag: € 34.680

Unbefristet - Kaufoption nach 5 Jahren



Finanzierungsvariante 2:

Miete: € 620

Finanzierungsbeitrag: € € 34.680

Befristung auf 5 Jahre - keine Kaufoption

Eckdaten

Wohnfläche:	ca. 56,77 m ²	Nutzungsart:	Wohnen
Balkonfläche:	ca. 7,71 m ²	Beziehbar:	sofort
		Mietdauer:	unbefristet
Etage:	2. Etage	Möbiliar:	Bad
Zimmer:	2	Heizung:	Fußbodenheizung
Bäder:	1		
WCs:	1	Lagebewertung:	sehr gut
Abstellräume:	1	Bauart:	Neubau
Balkone:	1	Zustand:	Erstbezug
		Baujahr:	2025
		Ausrichtung:	Nordostwesten
		Energieausweis	
		Gültig bis:	10.10.2033
		HWB:	 46 kWh/m²a
		fGEE:	 A+ 0,59

Ausstattung

Bauweise:	Massiv	Fenster:	Außenliegender Sonnenschutz, Öffnbare Fenster, Rollläden, Doppel- / Mehrfachverglasung, Kunststofffenster
Dachform:	Flachdach		
Ausbaustufe:	Schlüsselfertig mit Keller		
Boden:	Fliesen, Laminat		
Fahrstuhl:	Personenaufzug	Elektrik:	Photovoltaik Anlage
Befeuerung:	Luftwärmepumpe	Fernsehen:	Kabel / Satelliten-TV
Belüftung:	kontrollierte Wohnraumlüftung	WCs:	Getrennte Toiletten
Ausblick:	Grünblick	Bad:	Badewanne
Balkon:	Nordwestbalkon / -terrasse	Küche:	Wohnküche / offene Küche
		Stellplatzart:	Parkplatz
		Extras:	Fahrradraum, Abstellraum, Kinderspielfeld

Preisinformationen

Gesamtmiete:	620,00 €
Miete pro m ² (exkl. USt.):	10,92 €
Miete:	620,00 €
<hr/>	
Monatliche Gesamtbelastung:	620,00 €

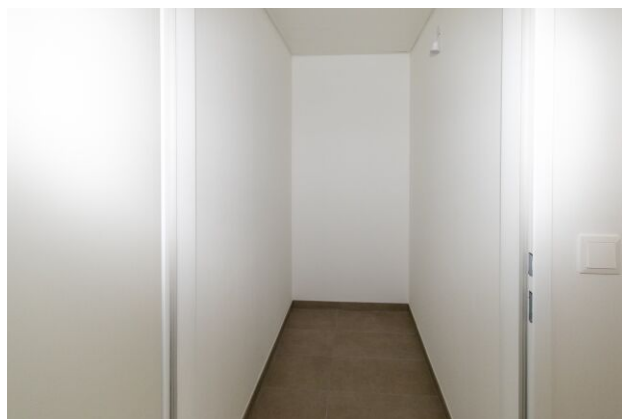
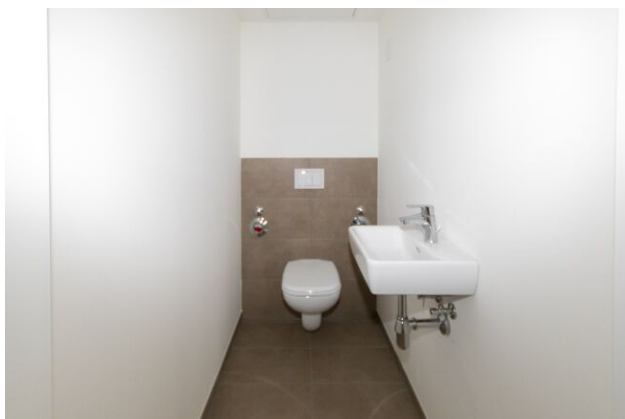
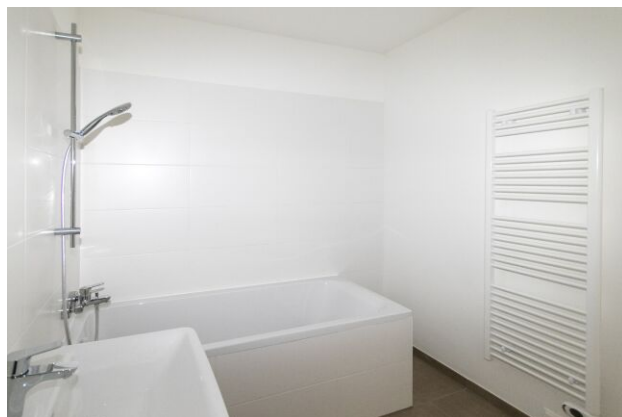
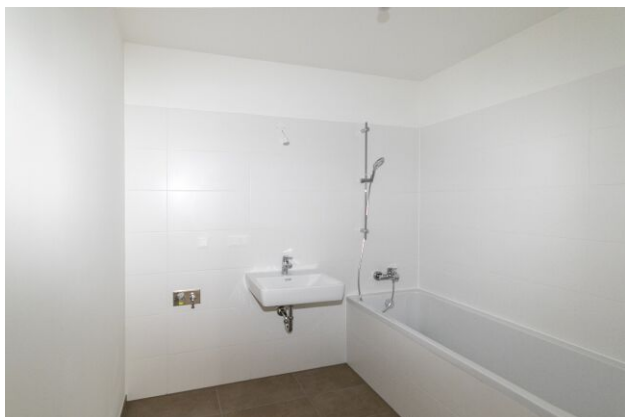
Es sind 2 Finanzierungsvarianten vorhanden.

Finanzierungsbeitrag:	34.678,00 €
Miete mit Kaufoption:	Ja



Weitere Fotos

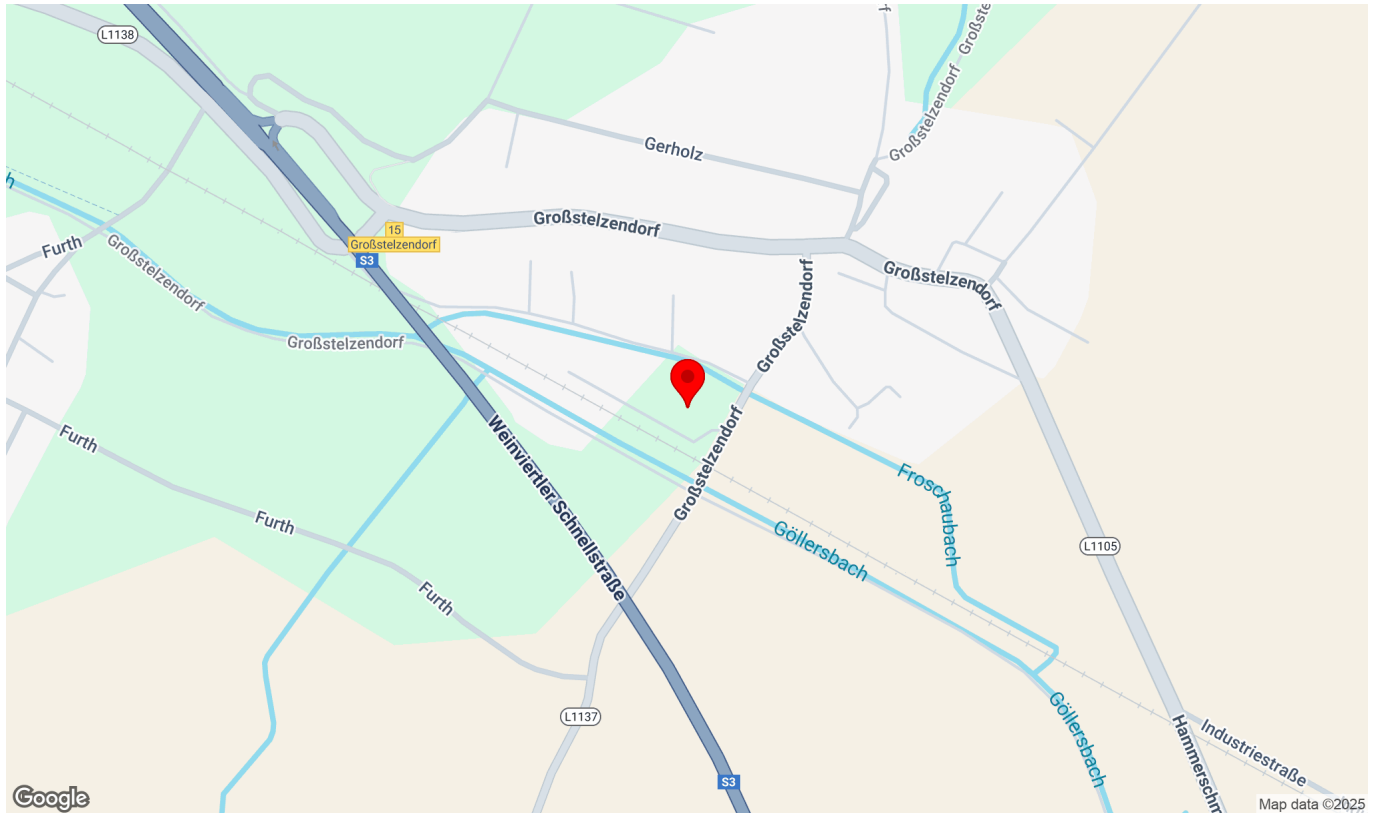






Lage

Bahnsiedlung 185/22, 2013 Großstelzendorf



Infrastruktur/Entfernungen (POIs)

Gesundheit

Arzt	5.300 m
Apotheke	6.750 m
Krankenhaus	6.650 m

Nahversorgung

Supermarkt	1.400 m
Bäckerei	1.500 m

Verkehr

Bus	250 m
Autobahnanschluss	550 m
Bahnhof	2.125 m

Kinder & Schulen

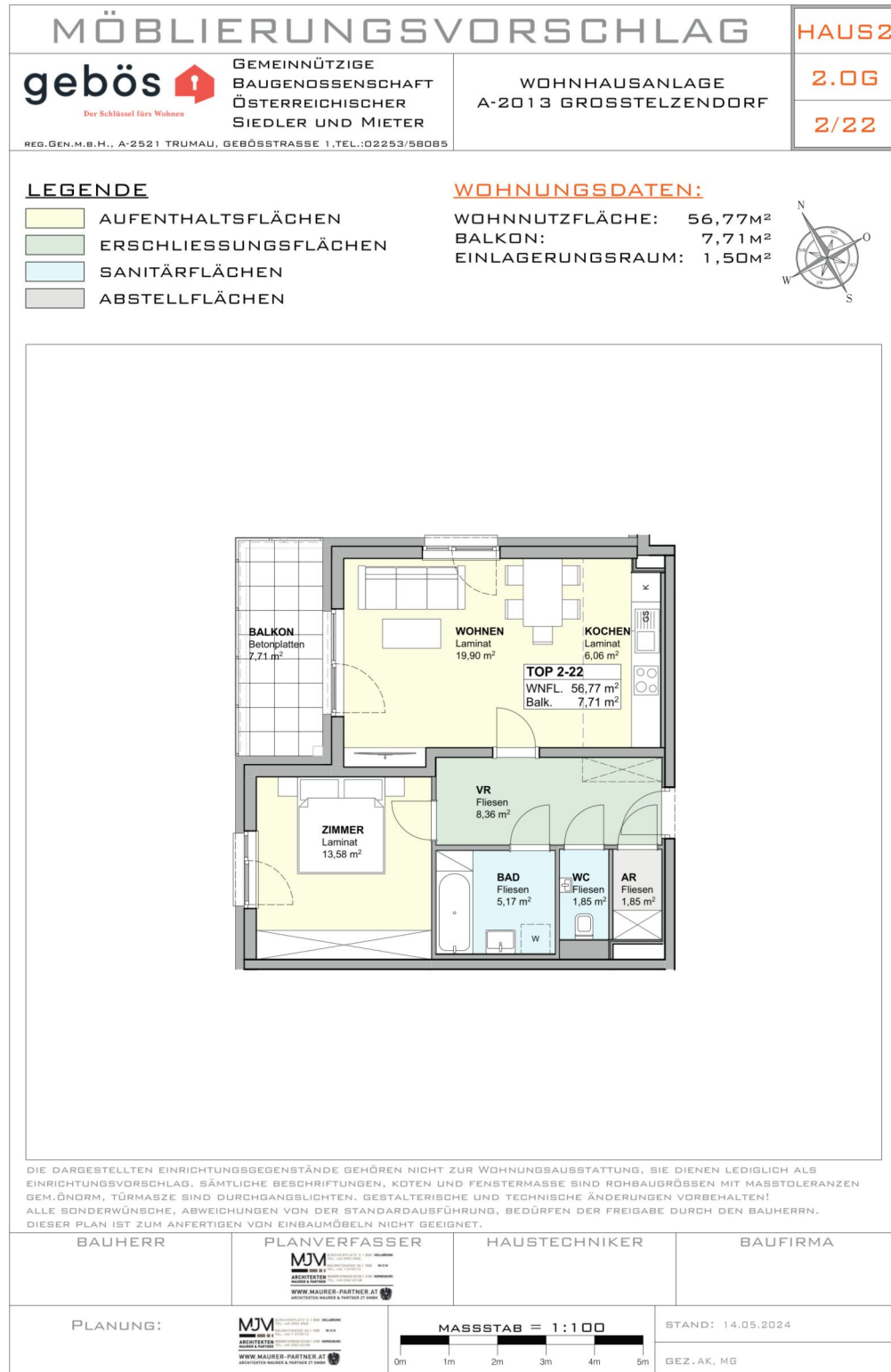
Schule	2.950 m
Kindergarten	2.925 m

Sonstige

Bank	1.575 m
Geldautomat	1.575 m
Post	1.525 m
Polizei	1.625 m

Angaben Entfernung Luftlinie / Quelle: OpenStreetMap

Verkaufsplan



Lageplan

