



Bahnsiedlung 186/15, 2013 Großstelzendorf | Wohnung | Objektnummer: 1688/345

## Großstelzendorf, dein neuer Lebensplatz



Ihre Ansprechpartnerin

**Julia König**

Wohnungsvergabe Neubau

02253/58085-22

| [j.koenig@geboes.at](mailto:j.koenig@geboes.at)

| [www.geboes.at/](http://www.geboes.at/)

## Großstelzendorf, dein neuer Lebensplatz



### Lage

Großstelzendorf liegt direkt an der Weinviertler Schnellstraße zwischen Stockerau und Hollabrunn und ist verkehrstechnisch sehr gut angebunden. Die Stadtgrenze der Bundeshauptstadt Wien ist nur 30 km entfernt und kann auch bequem mit der Schnellbahn vom Bahnhof Göllersdorf im Stundentakt erreicht werden. Auch Hollabrunn in der anderen Richtung ist in nur wenigen Minuten mit dem Auto oder Zug erreichbar.

### Beschreibung

Die kleine, feine Katastralgemeinde Großstelzendorf gehört zur rund 3.200 Seelen-Gemeinde Göllersdorf im Bezirk Hollabrunn im Weinviertel. Dieser schöne Ort verfügt auch über eine sehr gute Infrastruktur für das tägliche Leben. Vom Nahversorger, einigen Gastwirtschaften über eine Volksschule, Mittelschule und einen Kindergarten ist alles da. Auch ein vielfältiges Natur- und Freizeitangebot zeichnet die Marktgemeinde aus.

### **Großstelzendorf, Bahnsiedlung 186/15**

Freifinanzierte 3-Zimmer-Wohnung mit Balkon in Großstelzendorf.

Zur Wohnung gehört ein Einlagerungsraum und ein Autoabstellplatz im Freien.

Es sind 2 Finanzierungsvarianten vorhanden.

### Sonstige Angaben

#### **Finanzierungsvariante 1:**

Miete: € 950

Finanzierungsbeitrag: € 44.345



Unbefristet - Kaufoption nach 5 Jahren

#### **Finanzierungsvariante 2:**

Miete: € 790

Finanzierungsbeitrag: € € 44.345  
Befristung auf 5 Jahre - keine Kaufoption

## Eckdaten

Wohnfläche:	ca. 73,4 m <sup>2</sup>	Nutzungsart:	Wohnen
Balkonfläche:	ca. 7,71 m <sup>2</sup>	Beziehbar:	sofort
		Mietdauer:	unbefristet
Etage:	2. Etage	Möbiliar:	Bad
Zimmer:	3	Heizung:	Fußbodenheizung
Bäder:	1		
WCs:	1	Lagebewertung:	sehr gut
Abstellräume:	1	Bauart:	Neubau
Balkone:	1	Zustand:	Erstbezug
		Baujahr:	2025
		Ausrichtung:	Nordostwesten
		Energieausweis	
		Gültig bis:	10.10.2033
		HWB:	 46 kWh/m <sup>2</sup> a
		fGEE:	 0,6

## Ausstattung

Bauweise:	Massiv	Fenster:	Außenliegender Sonnenschutz, Öffnbare Fenster, Rollläden, Doppel- / Mehrfachverglasung, Kunststofffenster
Dachform:	Flachdach		
Ausbaustufe:	Schlüsselfertig mit Keller	Elektrik:	Photovoltaik Anlage
Boden:	Fliesen, Laminat	Fernsehen:	Kabel / Satelliten-TV
Fahrstuhl:	Personenaufzug	WCs:	Getrennte Toiletten
Befeurung:	Luftwärmepumpe	Bad:	Badewanne
Belüftung:	kontrollierte Wohnraumlüftung	Küche:	Wohnküche / offene Küche
Ausblick:	Grünblick	Stellplatzart:	Parkplatz
Balkon:	Nordostbalkon / -terrasse	Extras:	Fahrradraum, Abstellraum, Kinderspielplatz

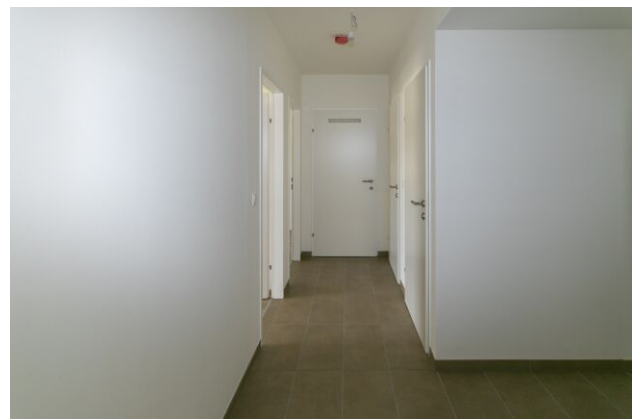
## Preisinformationen

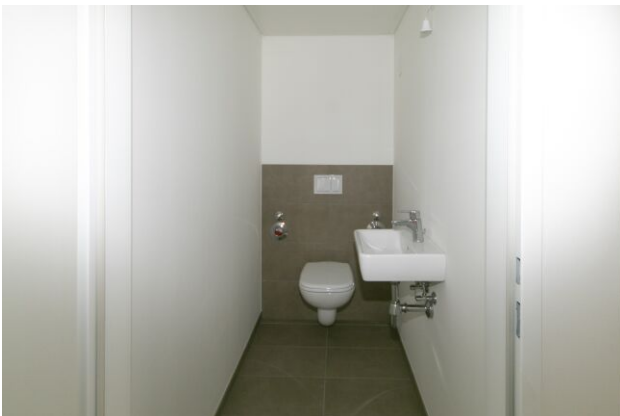
Gesamtmiete:	790,00 €
Miete pro m <sup>2</sup> (exkl. USt.):	10,76 €
Miete:	790,00 €
<hr/>	
Monatliche Gesamtbelastung:	790,00 €

Es sind 2 Finanzierungsvarianten vorhanden.

Finanzierungsbeitrag:	44.345,00 €
Miete mit Kaufoption:	Ja

## Weitere Fotos

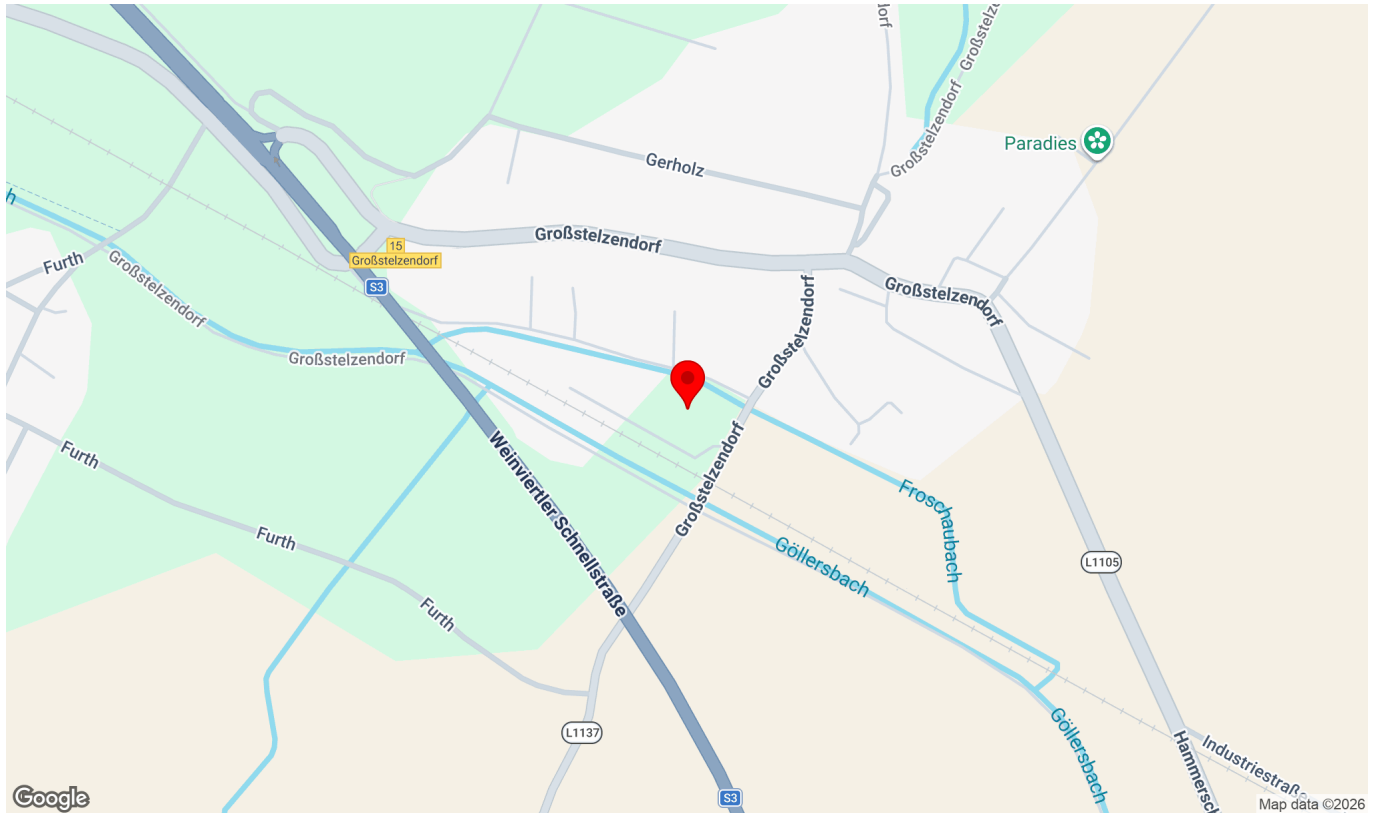






## Lage

Bahnsiedlung 186/15, 2013 Großstelzendorf



## Infrastruktur/Entfernungen (POIs)

### Gesundheit

Arzt	5.925 m
Apotheke	6.725 m
Krankenhaus	6.625 m

### Nahversorgung

Supermarkt	1.400 m
Bäckerei	1.500 m

### Verkehr

Bus	250 m
Autobahnanschluss	525 m
Bahnhof	2.125 m

### Kinder & Schulen

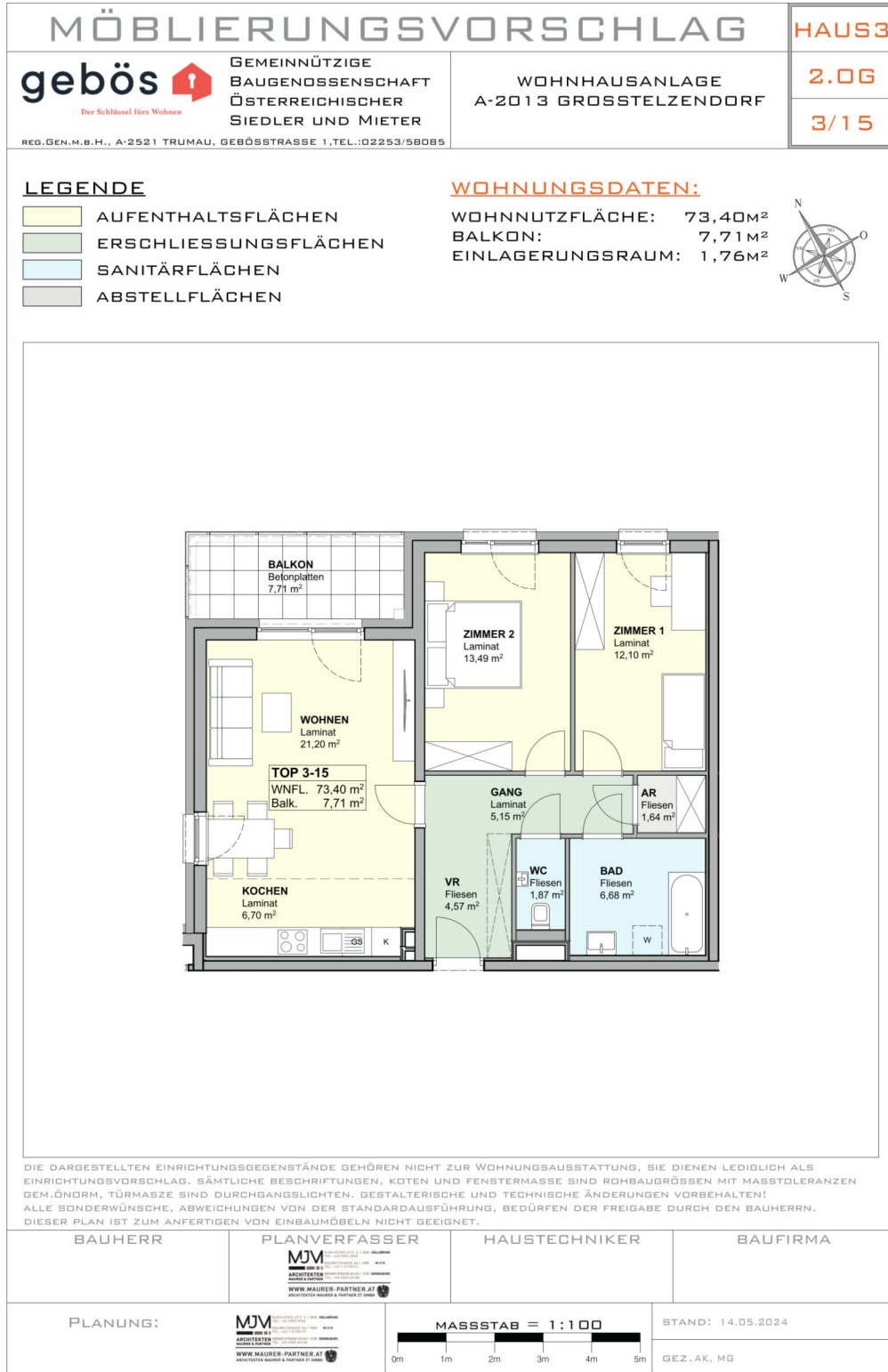
Schule	2.950 m
Kindergarten	2.925 m

### Sonstige

Bank	1.575 m
Geldautomat	1.575 m
Post	1.525 m
Polizei	1.625 m

Angaben Entfernung Luftlinie / Quelle: OpenStreetMap

## Verkaufsplan



## Lageplan

<p><b>gebös</b>  <b>GEMEINNÜTZIGE BAUGENOSSENSCHAFT ÖSTERREICHISCHER SIEDLER UND MIETER</b></p> <p><small>REG. GEN. M. B. H., A-2521 TRUMAU, GEBÖSSTRASSE 1, TEL.: 02253/58085</small></p>	<p><b>WOHNHAUSANLAGE A-2013 GROSSELZENDORF</b></p>
	
<p><b>SCHAUBILD (SYMBOLFOTO)</b></p>	
	
<p><b>LAGEPLAN</b></p>	
	
<p>PLANUNG:  <b>MJM</b> <small>ARCHITECTURE &amp; ENGINEERING</small></p> <p><small>WWW.MAUER-PARTNER.AU</small></p>	<p>STAND: 14.05.2024</p> <p>GEZ. AK, MG</p>