



Donawitzerstraße 6/12, 8700 Leoben | Wohnung | Objektnummer: 1688/377

Wohnen im Zentrum von Leoben



Ihre Ansprechpartnerin

Julia König

Wohnungsvergabe Neubau

02253/58085-22

j.koenig@geboes.at

www.geboes.at/

Wohnen im Zentrum von Leoben



Lage

Das Wohnhaus besticht durch seine zentrale Lage in der wohnenswerten Stadt Leoben. Hier profitiert man von einer hervorragenden Infrastruktur: Ärzte, Apotheken, ein Krankenhaus sowie Schulen und Kindergärten befinden sich in unmittelbarer Nähe. Einkaufsmöglichkeiten wie Supermärkte und Bäckereien sind schnell erreichbar, während Busverbindungen eine optimale Anbindung bieten. Zudem sind Banken, Geldautomaten und eine Poststelle in der Umgebung vorhanden.

Beschreibung

Nutzen Sie die Gelegenheit, in einer Stadt zu leben, die sowohl Tradition als auch moderne Annehmlichkeiten vereint. Leoben begeistert nicht nur mit seiner charmanten Altstadt und der beeindruckenden Architektur, sondern auch mit einer Vielzahl an Freizeitmöglichkeiten. Ob Sport, Kultur oder einfach nur ein Spaziergang entlang der Mur – hier wird Ihnen nie langweilig.



Leoben, Donawitzerstraße 6/12

Die zentrumsnahe 3-Zimmer-Dachgeschoßwohnung teilt sich wie folgt auf: 2 Zimmer, Wohnküche, Tageslichtbad mit Dusche, WC, Abstellraum und Vorraum.

Zur Wohnung gehört ein Kellerabteil.

Die Bilder wurden im Jahr 2024 gemacht und dienen dem besseren räumlichen Verständnis.

Eckdaten

Wohnfläche:	ca. 51 m ²	Nutzungsart:	Wohnen
Etage:	1. DG	Beziehbar:	2026-04-01
Zimmer:	2	Mietdauer:	unbefristet
Bäder:	1	Heizung:	Etagenheizung
WCs:	1	Lagebewertung:	sehr gut
Keller:	1	Energieausweis	
		Gültig bis:	13.11.2031
		HWB:	 233,5 kWh/m ² a
		fGEE:	 3,64

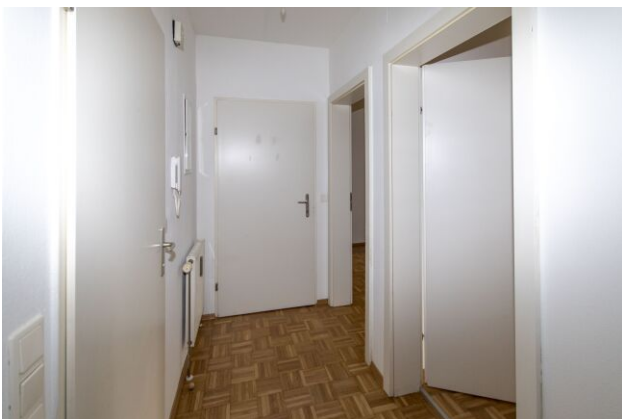
Ausstattung

Bauweise:	Massiv	Räume:	WG geeignet
Dachform:	Satteldach	WCs:	Getrennte Toiletten
Boden:	Fliesen, Parkett	Bad:	Bad mit Fenster, Dusche
Fahrstuhl:	Personenaufzug	Extras:	Abstellraum
Befeuерung:	Gas		

Preisinformationen

Gesamtmiete:	520,00 €	Kautiоn:	1.500,00 €
Miete pro m ² (exkl. USt.):	10,20 €		
Miete:	520,00 €		
Monatliche Gesamtbelastung:	520,00 €		

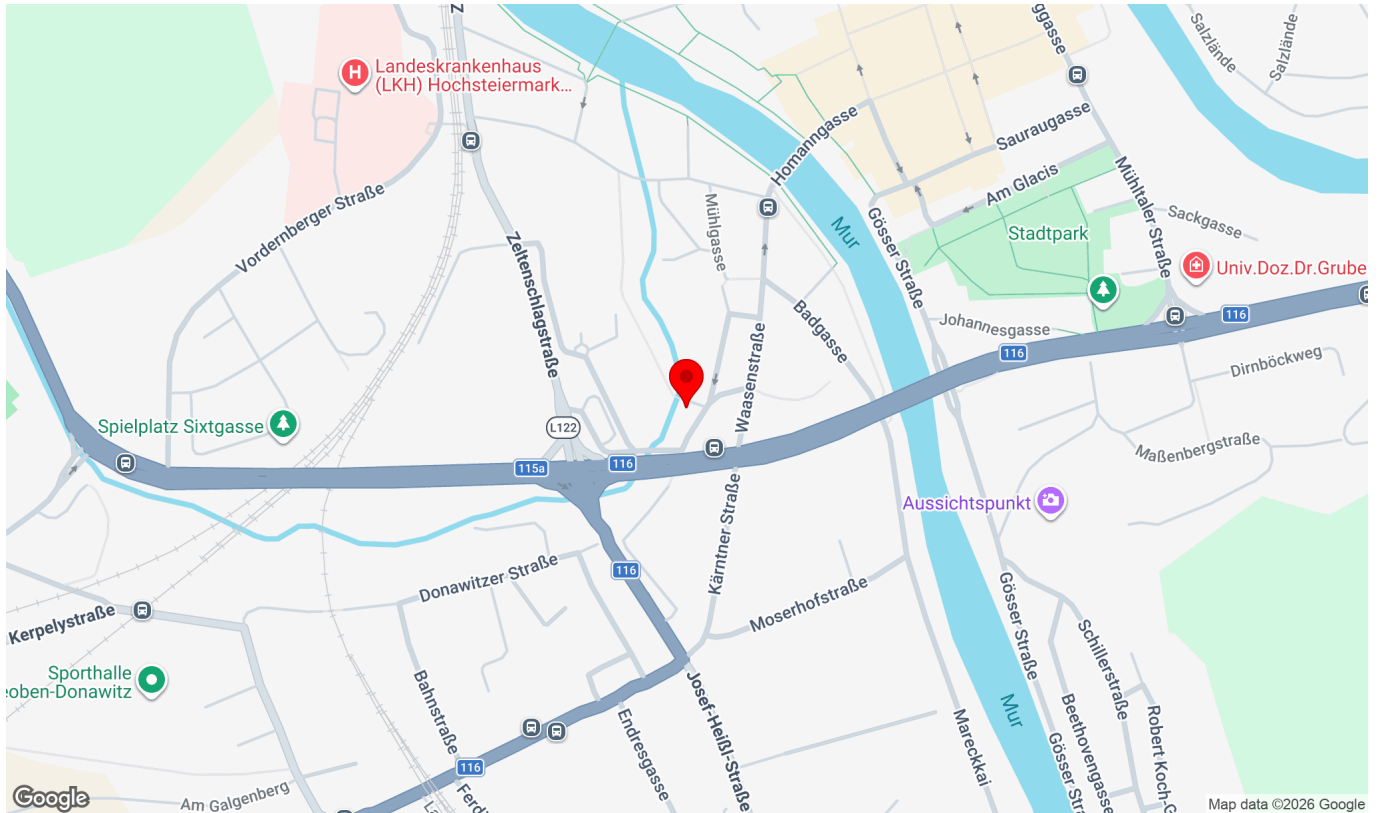
Weitere Fotos





Lage

Donawitzerstraße 6/12, 8700 Leoben



Infrastruktur/Entfernungen (POIs)

Gesundheit

Arzt	175 m
Apotheke	225 m
Krankenhaus	575 m

Nahversorgung

Supermarkt	300 m
Bäckerei	450 m
Einkaufszentrum	725 m

Verkehr

Bus	75 m
Autobahnanschluss	2.700 m
Bahnhof	1.100 m
Flughafen	9.525 m

Kinder & Schulen

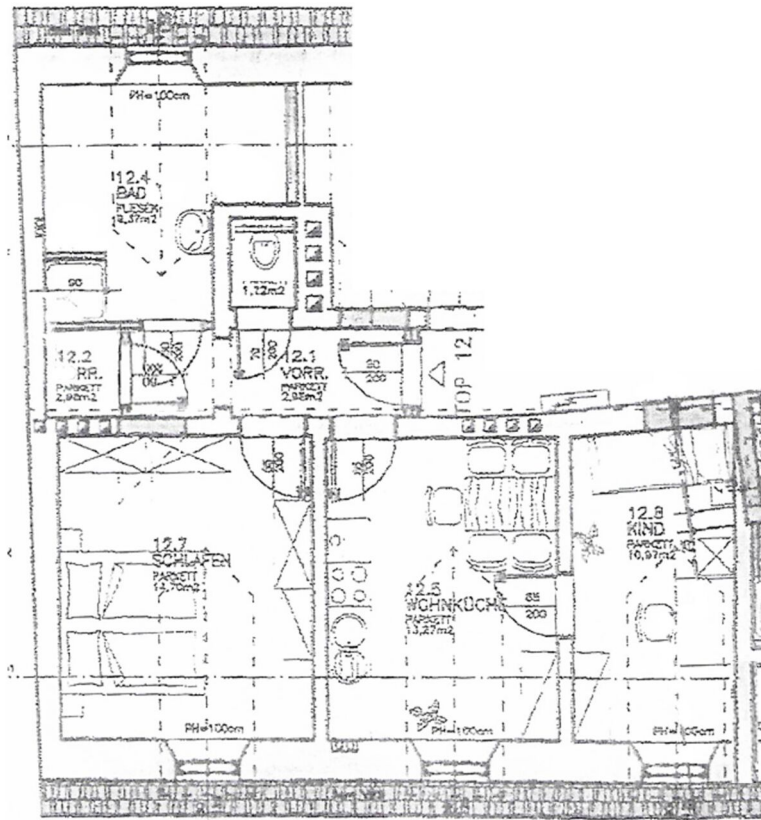
Schule	375 m
Kindergarten	300 m
Universität	550 m
Höhere Schule	600 m

Sonstige

Bank	525 m
Geldautomat	525 m
Post	625 m
Polizei	500 m

Angaben Entfernung Luftlinie / Quelle: OpenStreetMap

Verkaufsplan



Donawitzerstraße 6/12, 8700 Leoben