

Flurgasse 2/3/50, 8230 Hartberg | Wohnung | Objektnummer: 1688/410

ERSTBEZUG: Westseitig gelegene Dachterrassenwohnung



Ihre Ansprechpartnerin

Julia König

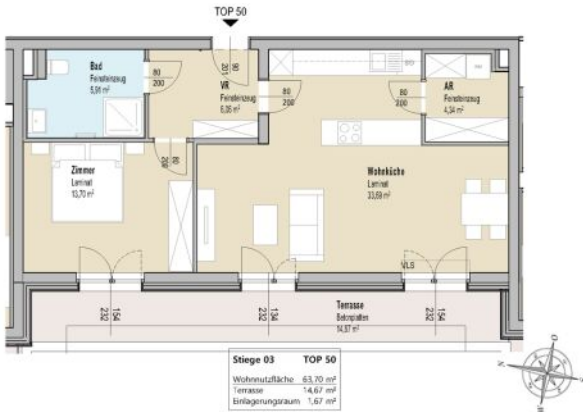
Wohnungsvergabe Neubau

02253/58085-22

j.koenig@geboes.at

www.geboes.at/

ERSTBEZUG: Westseitig gelegene Dachterrassenwohnung



Lage

Unser neues Projekt in der Steiermark: Die gebös hat sich einen weiteren Herzensplatz in der Steiermark gesichert und baut erstmals im wunderschönen Hartberg - eine besonders lebenswerte Stadt mit historischem und bestens erhaltenem Zentrum. Umgeben von Kunst, Kultur, Natur und Genuss lässt es sich im "steirischen Meran" besonders gut leben. Grund genug für die gebös, hier modernen Wohnraum für Jung und Alt zu schaffen und Wohnträume zu erfüllen.

Beschreibung

Hartberg - Wohnraum für Generationen

Erstmals realisiert die gebös Baugenossenschaft ein Wohnprojekt in der charmanten Stadt Hartberg, einem der lebenswertesten Orte der Steiermark. Mitten im Grünen entsteht hier ein modernes und wertbeständiges Zuhause für Jung und Alt: Ein Projekt, das verbindet - mit viel Komfort, durchdachter Architektur und einem Wohnumfeld zum Wohlfühlen.

Hartberg, Flurgasse 2/3/50

Freifinanzierte 2-Zimmer-Wohnung mit Dachterrasse in Hartberg.

Zur Wohnung gehört ein Einlagerungsraum und ein Autoabstellplatz im Freien.

Die Wohnung wird entweder zum **"Sofortkauf"** oder im Modell **„Miete mit Kaufoption nach 5 Jahren“** angeboten!

Sonstige Angaben

Variante "Miete mit Kaufoption nach 5 Jahren":

Miete: € 845

Finanzierungsbeitrag: € 43.631

Miete Parkplatz: € 33

Variante "Sofortkauf":

Kaufpreis: € 289.929

Entgelt: € 237

Kaufpreis Parkplatz: € 6.300

Eckdaten

Wohnfläche:	ca. 63,86 m ²	Nutzungsart:	Wohnen
Terrassenfläche:	ca. 14,36 m ²	Beziehbar:	Herbst 2026
Etage:	1. DG	Mietdauer:	unbefristet
Zimmer:	2	Möbiliar:	Bad
Bäder:	1	Heizung:	Fußbodenheizung
Abstellräume:	1	Lagebewertung:	sehr gut
Terrassen:	1	Bauart:	Neubau
		Zustand:	Erstbezug
		Baujahr:	2026
		Ausrichtung:	Westen
		Energieausweis	
		Gültig bis:	29.08.2031
		HWB:	B 42 kWh/m ² a
		fGEE:	A 0,75

Ausstattung

Bauweise:	Massiv	Fenster:	Außenliegender Sonnenschutz, Rollläden, Doppel- / Mehrfachverglasung, Kunststofffenster
Dachform:	Flachdach	Fernsehen:	Kabel / Satelliten-TV
Boden:	Fliesen, Laminat	Bad:	Dusche, Bad mit WC
Fahrstuhl:	Personenaufzug	Küche:	Wohnküche / offene Küche
Befehung:	Fernwärme	Stellplatzart:	Parkplatz
Balkon:	Westbalkon / -terrasse	Extras:	Fahrradraum

Preisinformationen

Gesamtmiere:	845,00 €	Nach 5 Jahren kann die Wohnung käuflich erworben werden.	
Miete pro m ² (exkl. USt.):	13,23 €		
Miete:	845,00 €	Finanzierungsbeitrag:	43.631,00 €
Monatliche Gesamtbelastung:	845,00 €	Miete mit Kaufoption:	Ja

Weitere Fotos



Lage

Flurgasse 2/3/50, 8230 Hartberg



Infrastruktur/Entfernungen (POIs)

Gesundheit

Arzt	150 m
Apotheke	775 m
Krankenhaus	150 m
Klinik	650 m

Nahversorgung

Supermarkt	375 m
Bäckerei	500 m
Einkaufszentrum	1.950 m

Verkehr

Bus	75 m
Autobahnanschluss	2.900 m
Bahnhof	1.600 m

Kinder & Schulen

Schule	550 m
Kindergarten	1.000 m

Sonstige

Bank	650 m
Geldautomat	650 m
Post	1.175 m
Polizei	1.100 m

Angaben Entfernung Luftlinie / Quelle: OpenStreetMap

Lageplan

 <p>gebös Der Schlüssel fürs Wohnen</p> <p><small>Gebös, Gemeinnützige Baugen. Österr. Siedler und Mieter, reg. Gen.m.b.H. Gebösstraße 1 2521 Trumau</small></p>	<p>Wohnhausanlage Hartberg Flurgasse 2, 8230 Hartberg</p>	<p>Stiege 3</p> <p>DG</p> <p>Top 50</p>
		
		
<p>PLANUNG</p> <p><small>architurbo Architekturgesellschaft mbH Technologiestraße 6 2722 Weikersdorf am Steinfelde</small></p> <p>architurbo Architekturgesellschaft m.b.H.</p> <p>Maßstab: bei Ausdruck in A4 Planstand: 26.06.2025</p>		

Verkaufsplan

