



Flurgasse 2/3/2, 8230 Hartberg | Wohnung | Objektnummer: 1688/434

## Westseitige Erstbezugswohnung mit Garten



Ihre Ansprechpartnerin

**Julia König**

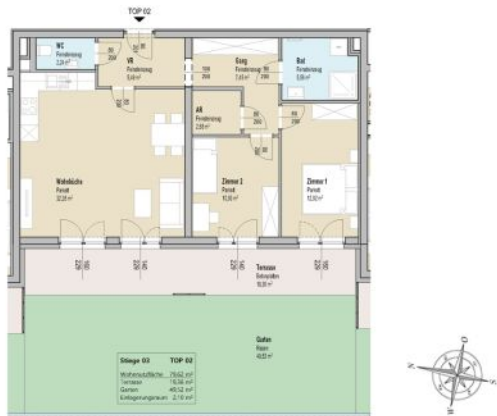
Wohnungsvergabe Neubau

02253/58085-22

| [j.koenig@geboes.at](mailto:j.koenig@geboes.at)

| [www.geboes.at/](http://www.geboes.at/)

## Westseitige Erstbezugswohnung mit Garten



### Lage

Unser neues Projekt in der Steiermark: Die gebös hat sich einen weiteren Herzensplatz in der Steiermark gesichert und baut erstmals im wunderschönen Hartberg - eine besonders lebenswerte Stadt mit historischem und bestens erhaltenem Zentrum. Umgeben von Kunst, Kultur, Natur und Genuss lässt es sich im "steirischen Meran" besonders gut leben. Grund genug für die gebös, hier modernen Wohnraum für Jung und Alt zu schaffen und Wohnträume zu erfüllen.

### Beschreibung

#### Hartberg - Wohnraum für Generationen

Erstmals realisiert die gebös Baugenossenschaft ein Wohnprojekt in der charmanten Stadt Hartberg, einem der lebenswertesten Orte der Steiermark. Mitten im Grünen entsteht hier ein modernes und wertbeständiges Zuhause für Jung und Alt: Ein Projekt, das verbindet – mit viel Komfort, durchdachter Architektur und einem Wohnumfeld zum Wohlfühlen.

#### **Hartberg. Flurgasse 2/3/2**

Freifinanzierte 3-Zimmer-Wohnung mit Terrasse und Garten in Hartberg.

Zur Wohnung gehört ein Einlagerungsraum und ein Autoabstellplatz im Freien.

Die Wohnung wird entweder zum **"Sofortkauf"** oder im Modell **„Miete mit Kaufoption nach 5 Jahren“** angeboten!

Sonstige Angaben

**Variante "Miete mit Kaufoption nach 5 Jahren":**

Miete: € 1.080

Finanzierungsbeitrag: € 57.343

Miete Parkplatz: € 33

**Variante "Sofortkauf":**

Kaufpreis: € 381.050

Entgelt: € 282

Kaufpreis Parkplatz: € 6.300

## Eckdaten

Wohnfläche:	ca. 79,62 m <sup>2</sup>	Nutzungsart:	Wohnen
Gartenfläche:	ca. 49,52 m <sup>2</sup>	Beziehbar:	Herbst 2026
Terrassenfläche:	ca. 19,36 m <sup>2</sup>	Mietdauer:	unbefristet
Etage:	EG	Möbiliar:	Bad
Zimmer:	3	Heizung:	Fußbodenheizung
Bäder:	1	Lagebewertung:	sehr gut
WCs:	1	Bauart:	Neubau
Abstellräume:	1	Zustand:	Erstbezug
Gärten:	1	Baujahr:	2026
Terrassen:	1	Ausrichtung:	Westen
		Energieausweis	
		Gültig bis:	29.08.2031
		HWB:	<b>B</b> 42 kWh/m <sup>2</sup> a
		fGEE:	<b>A</b> 0,75

## Ausstattung

Bauweise:	Massiv	Fernsehen:	Kabel / Satelliten-TV
Dachform:	Flachdach	WCs:	Getrennte Toiletten
Boden:	Fliesen, Laminat	Bad:	Dusche
Fahrstuhl:	Personenaufzug	Küche:	Wohnküche / offene Küche
Befeurung:	Fernwärme	Stellplatzart:	Parkplatz
Balkon:	Westbalkon / -terrasse	Extras:	Fahrradraum
Fenster:	Außenliegender Sonnenschutz, Rollläden, Doppel- / Mehrfachverglasung, Kunststofffenster		

## Preisinformationen

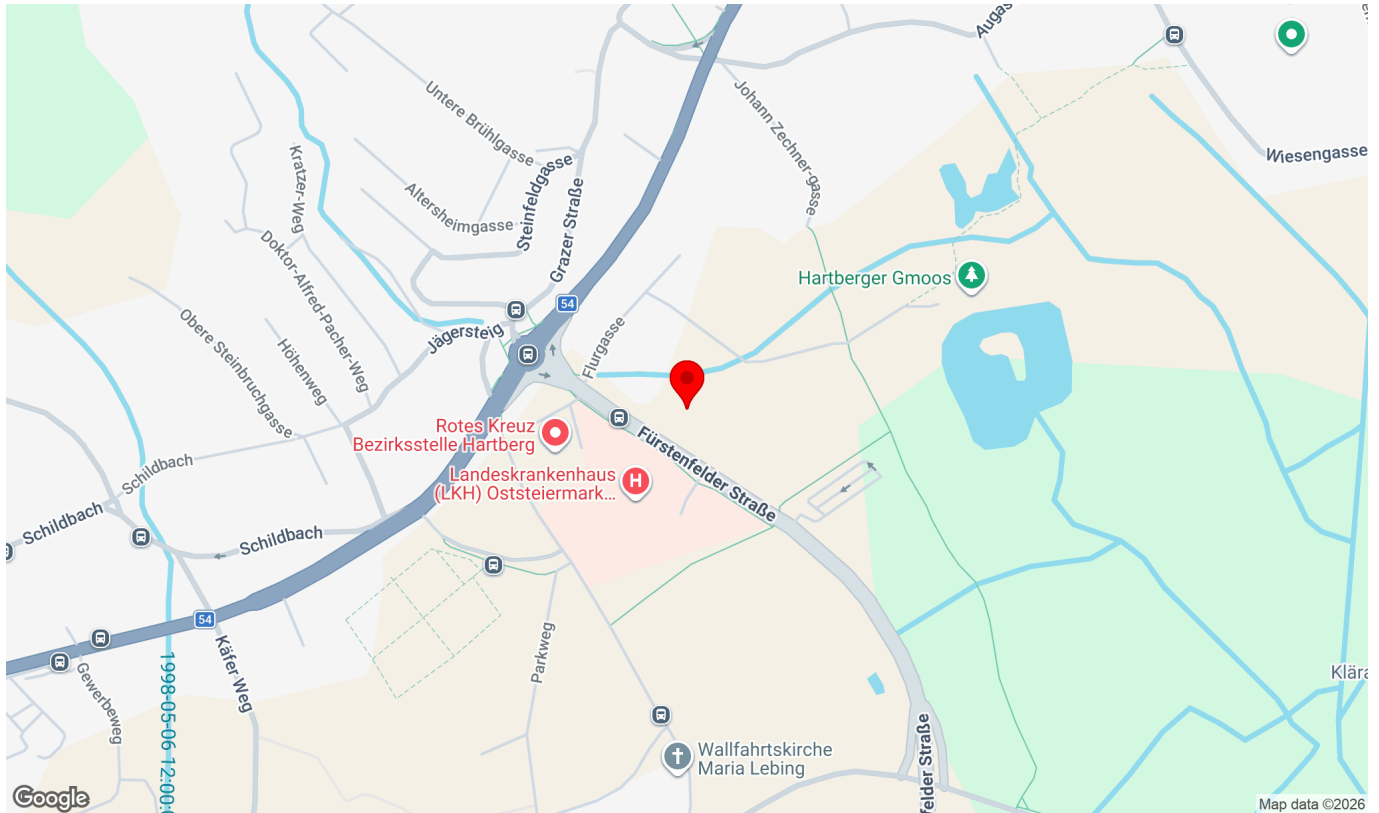
Gesamtmiete:	1.080,00 €	Nach 5 Jahren kann die Wohnung käuflich erworben werden.	
Miete pro m <sup>2</sup> (exkl. USt.):	13,56 €		
Miete:	1.080,00 €	Finanzierungsbeitrag:	57.343,00 €
Monatliche Gesamtbelastung:	1.080,00 €	Miete mit Kaufoption:	Ja

## Weitere Fotos



## Lage

Flurgasse 2/3/2, 8230 Hartberg



## Infrastruktur/Entfernungen (POIs)

### Gesundheit

Arzt	150 m
Apotheke	775 m
Krankenhaus	150 m
Klinik	650 m

### Nahversorgung

Supermarkt	375 m
Bäckerei	500 m
Einkaufszentrum	1.950 m

### Verkehr

Bus	75 m
Autobahnanschluss	2.900 m
Bahnhof	1.600 m

Angaben Entfernung Luftlinie / Quelle: OpenStreetMap

### Kinder & Schulen

Schule	550 m
Kindergarten	1.000 m

### Sonstige

Bank	650 m
Geldautomat	650 m
Post	1.175 m
Polizei	1.100 m

## Lageplan

 <p><b>gebös</b> </p> <p>Der Schlüssel fürs Wohnen</p> <p><small>Gebös, Gemeinnützige Baugen. Österr. Siedler und Mieter, reg. Gen.m.b.H. Gebösstraße 1 2521 Trumau</small></p>	<p><b>Wohnhausanlage Hartberg</b> Flurgasse 2, 8230 Hartberg</p>	<p>Stiege 3</p> <p>EG</p> <p>Top 02</p>
		
 <p>EG Übersicht</p> <p>1:900</p>	 <p>Lageplan Übersicht Stiegen</p> <p>1:1500</p>	
<p>PLANUNG</p> <p><small>architurbo Architekturgesellschaft mbH Technologiestraße 6 2722 Weikersdorf am Steinfelde</small></p> <div style="display: flex; justify-content: space-between; align-items: center;"> <div style="text-align: center;">  <p><b>architurbo</b> Architekturgesellschaft m.b.H.</p> </div> <div style="text-align: right;"> <p><b>Maßstab:</b> bei Ausdruck in A4 <b>Planstand:</b> 26.06.2025</p> </div> </div>		

## Verkaufsplan

