

Bahnsiedlung 178/RH6, 2013 Großstelzendorf | Haus | Objektnummer: 1688/79

Neubaureihenhaus - Erstbezug - provisionsfrei



Ihre Ansprechpartnerin

Julia König

Wohnungsvergabe Neubau

02253/58085-22

| j.koenig@geboes.at

| www.geboes.at/

Neubaureihenhaus - Erstbezug - provisionsfrei



Lage

Großstelzendorf liegt direkt an der Weinviertler Schnellstraße zwischen Stockerau und Hollabrunn und ist verkehrstechnisch sehr gut angebunden. Die Stadtgrenze der Bundeshauptstadt Wien ist nur 30 km entfernt und kann auch bequem mit der Schnellbahn vom Bahnhof Göllersdorf im Stundentakt erreicht werden. Auch Hollabrunn in der anderen Richtung ist in nur wenigen Minuten mit dem Auto oder Zug erreichbar.

Beschreibung

Die kleine feine Katastralgemeinde Großstelzendorf gehört zur rund 3.200 Seelen-Gemeinde Göllersdorf im Bezirk Hollabrunn im Weinviertel. In diesem schönen Ort wurden 12 geförderte Reihenhäuser im September 2024 fertiggestellt. Die Marktgemeinde Göllersdorf verfügt auch über eine ausgesprochen gute Infrastruktur für das tägliche Leben. Vom Nahversorger, einigen Gastwirtschaften über eine Volksschule, Mittelschule und einen Kindergarten ist alles da. Auch ein vielfältiges Natur- und Freizeitangebot zeichnet die Marktgemeinde aus.

Gefördertes 4-Zimmer-Reihenhaus in Großstelzendorf. Im Erdgeschoss befinden sich ein Vorraum, WC mit Handwaschbecken, ein Hauswirtschaftsraum bzw. Technikraum, eine Küche und ein großer Wohnraum mit Ausgang auf die angrenzende Loggia bzw. Terrasse und in den Garten. Im Obergeschoss erreicht man über einen Gang 3 Zimmer und ein Bad mit WC. Von 2 Zimmern besteht ein direkter Ausgang auf die angeschlossene Loggia.

Zur Wohnung gehört ein Abstellraum auf der Terrasse im EG und ein Autoabstellplatz im Freien (€ 15,--/Monat).

Kaufoption nach 5 Jahren!

Eckdaten

Wohnfläche:	ca. 106,46 m ²	Nutzungsart:	Wohnen
Gartenfläche:	ca. 93,53 m ²	Beziehbar:	sofort
Terrassenfläche:	ca. 11,46 m ²	Mietdauer:	unbefristet
Loggiafläche:	ca. 18,78 m ²	Möbiliar:	Bad
		Heizung:	Fußbodenheizung
Etage:	EG	Lagebewertung:	sehr gut
Zimmer:	4	Bauart:	Neubau
Bäder:	1	Zustand:	Erstbezug
Abstellräume:	1	Baujahr:	2024
Gärten:	1	Ausrichtung:	Ostwesten
Terrassen:	1	Energieausweis	
Loggien:	2	Gültig bis:	09.10.2034
Stellplätze:	1	HWB:	B 37 kWh/m ² a
		fGEE:	A++ 0,31

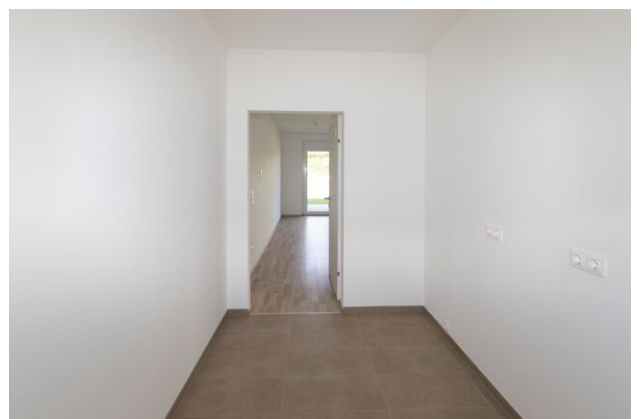
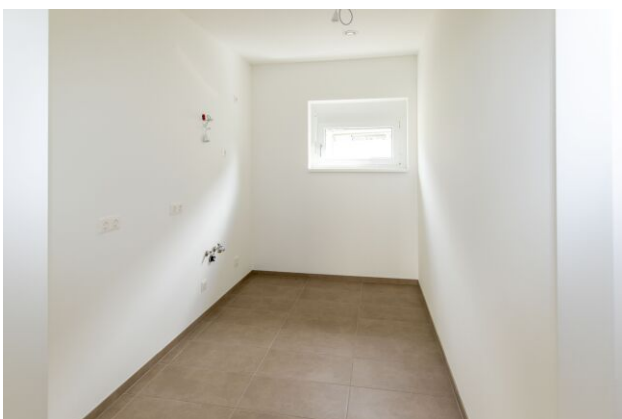
Ausstattung

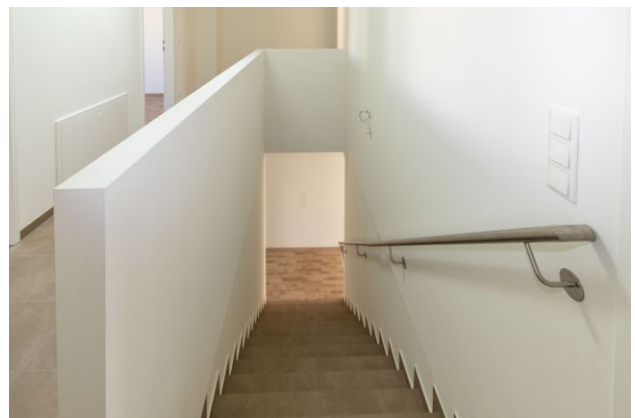
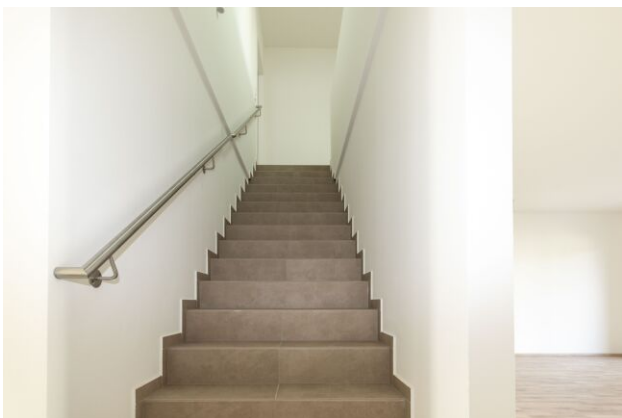
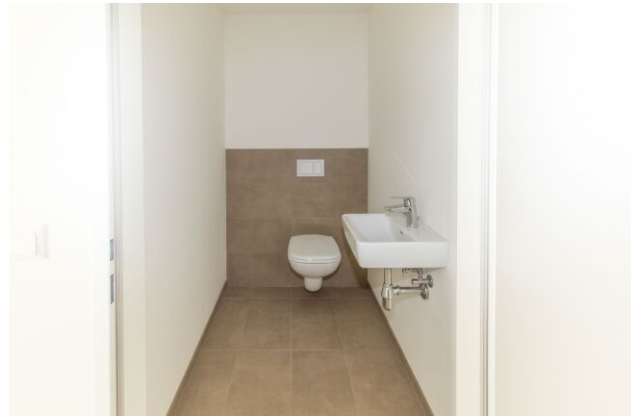
Bauweise:	Massiv	Balkon:	Westbalkon / -terrasse
Dachform:	Flachdach	Fenster:	Rollladen, Kunststofffenster
Ausbaustufe:	Schlüsselfertig mit Bodenplatte	Elektrik:	Photovoltaik Anlage
Boden:	Fliesen, Laminat	Bad:	Bad mit Fenster, Badewanne
Befeurung:	Luftwärmepumpe	Küche:	Wohnküche / offene Küche
Belüftung:	kontrollierte Wohnraumlüftung	Stellplatzart:	Parkplatz
Ausblick:	Grünblick	Extras:	Abstellraum, Kinderspielplatz

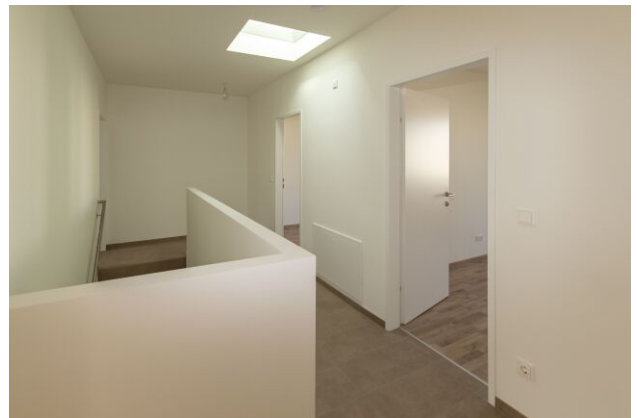
Preisinformationen

Gesamtmiete:	1.444,00 €	Nach 5 Jahren kann das Reihenhaus käuflich erworben werden.	
Miete pro m ² (exkl. USt.):	13,56 €		
Miete:	1.444,00 €	Finanzierungsbeitrag:	63.876,00 €
Monatliche Gesamtbelastung:	1.444,00 €	Miete mit Kaufoption:	Ja

Weitere Fotos



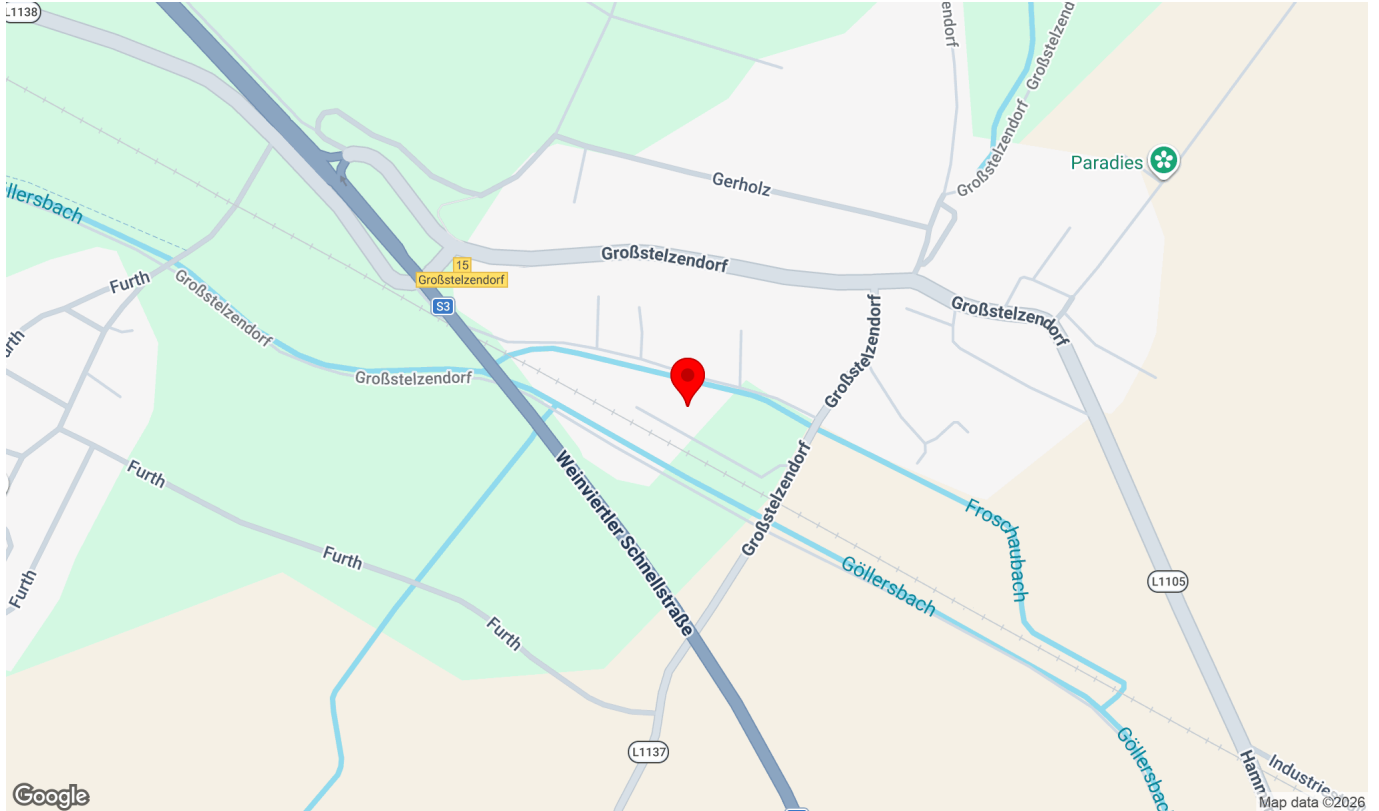






Lage

Bahnsiedlung 178/RH6, 2013 Großstelzendorf



Infrastruktur/Entfernungen (POIs)

Gesundheit

Arzt	5.900 m
Apotheke	6.675 m
Krankenhaus	6.575 m

Nahversorgung

Supermarkt	1.450 m
Bäckerei	1.575 m

Verkehr

Bus	200 m
Autobahnanschluss	450 m
Bahnhof	2.200 m

Kinder & Schulen

Schule	2.850 m
Kindergarten	2.850 m

Sonstige

Bank	1.650 m
Geldautomat	1.650 m
Post	1.600 m
Polizei	1.700 m

Angaben Entfernung Luftlinie / Quelle: OpenStreetMap

Verkaufsplan



Lageplan

<p>gebös  GEMEINNÜTZIGE BAUGENOSSENSCHAFT ÖSTERREICHISCHER SIEDLER UND MIETER</p> <p>REG. GEN. M. B. H., A-2521 TRUMAU, GEBÖSSTRASSE 1, TEL.: 02253/58085</p>	<p>WOHNHAUSANLAGE A-2013 GROSSELZENDORF</p>
	
<p>SCHAUBILD (SYMBOLFOTO)</p>	
	
<p>LAGEPLAN</p>	
	
<p>PLANUNG: MJM <small>ARCHITECTURE & ENGINEERING</small></p> <p><small>MAURER PARTNER & PARTNER G. M. B. H.</small></p> <p><small>WWW.MAURER-PARTNER.G.M.B.H.</small></p>	<p>STAND: 15.06.2023</p> <p>GEZ. MG, MK</p>