

Kirchengasse 5/2, 8740 Zeltweg | Wohnung | Objektnummer: 1688/111

Kleine Wohnung mit Küche



Ihre Ansprechpartnerin

Julia König

Wohnungsvergabe Neubau

02253/58085-22

j.koenig@geboes.at
www.geboes.at/

Kleine Wohnung mit Küche



Lage

Die Wohnhausanlage in der Kirchengasse 1-3 in Zeltweg besticht durch ihre hervorragende Lage mitten im Zentrum. Genießen Sie die Nähe zu wichtigen Einrichtungen wie Arzt, Apotheke, Schule, Kindergarten und Einkaufsmöglichkeiten. Zudem sind Sie durch die gute Verkehrsanbindung mit Bus und Bahnhof schnell und unkompliziert unterwegs!

Beschreibung

Zeltweg, die Heimat sportlicher Aktivitäten und Wiege des Motorsports! In dieser florierenden Stadt lässt es sich besonders gut leben. Egal ob man dabei das Land, die Natur oder kulinarischen Spezialitäten der Region genießt. In Zeltweg ist für jeden etwas dabei. Und glücklich schätzen dürfen sich jene, die hier wohnen.

Zeltweg, Kirchengasse 5/2



An diesem schönen Plätzchen vergibt die gebös eine teilsanierte 1-Zimmer-Wohnung.

Die Wohnung besteht aus einem Vorraum, einer geräumigen, eingerichteten Küche (ohne Geräte), einem großen Zimmer und einem Tageslicht-Bad mit WC und Badewanne.

Zur Wohnung gehört auch ein Kellerabteil.

-> Besonderheit: Die Heizkosten sind bei dieser Wohnung in der Miete enthalten!

Eckdaten

Wohnfläche:	ca. 41,61 m ²	Nutzungsart:	Wohnen
Etage:	EG	Beziehbar:	sofort
Zimmer:	1	Mietdauer:	unbefristet
Bäder:	1	Möbiliar:	Bad
Keller:	1	Heizung:	Etagenheizung
		Lagebewertung:	sehr gut
		Zustand:	teilsaniert
		Letzte Sanierung:	2025
		Energieausweis	
		Gültig bis:	27.07.2034
		HWB:	 76,5 kWh/m ² a
		fGEE:	 1,25

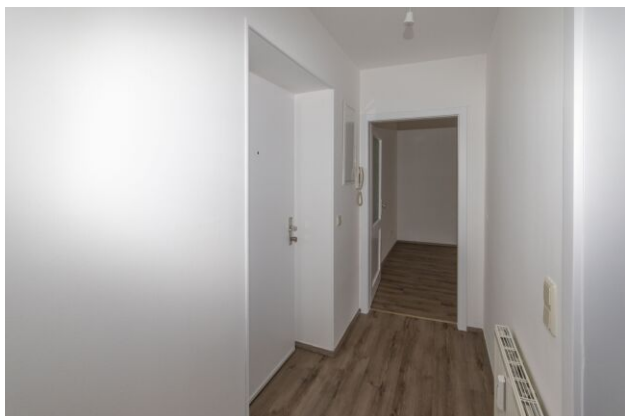
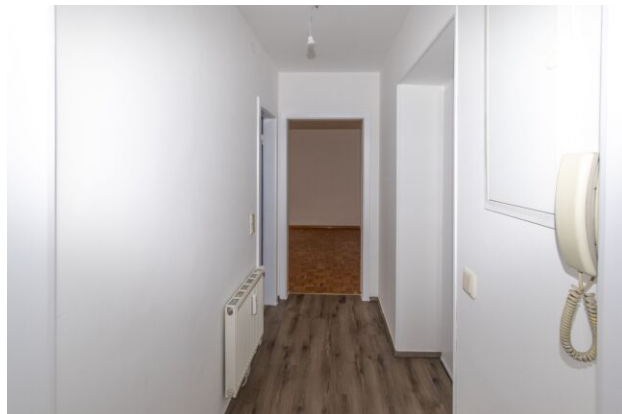
Ausstattung

Bauweise:	Massiv	Bad:	Bad mit Fenster,
Dachform:	Satteldach		Badewanne, Bad mit WC
Befeuerung:	Gas	Küche:	Einbauküche
		Extras:	Abstellraum

Preisinformationen

Gesamtmieta:	404,00 €	Kautia:	1.500,00 €
Miete pro m ² (exkl. USt.):	9,71 €		
Miete:	404,00 €		
Monatliche Gesamtbelaugung:	404,00 €		

Weitere Fotos





Lage

Kirchengasse 5/2, 8740 Zeltweg



Infrastruktur/Entfernungen (POIs)

Gesundheit

Arzt	75 m
Apotheke	425 m
Krankenhaus	1.150 m

Nahversorgung

Supermarkt	275 m
Bäckerei	400 m
Einkaufszentrum	300 m

Verkehr

Bus	75 m
Autobahnanschluss	2.625 m
Bahnhof	300 m
Flughafen	1.850 m

Kinder & Schulen

Schule	150 m
Kindergarten	200 m

Sonstige

Bank	200 m
Geldautomat	200 m
Post	400 m
Polizei	4.125 m

Angaben Entfernung Luftlinie / Quelle: OpenStreetMap