

Kirchengasse 1/7, 8740 Zeltweg | Wohnung | Objektnummer: 1688/104

Wunderschöne, teilsanierte Dachgeschoßwohnung



Ihre Ansprechpartnerin

Julia König

Wohnungsvergabe Neubau

02253/58085-22

j.koenig@geboes.at

www.geboes.at/

Wunderschöne, teilsanierte Dachgeschoßwohnung



Lage

Die Wohnhausanlage in der Kirchengasse 1-3 in Zeltweg besticht durch ihre hervorragende Lage mitten im Zentrum. Genießen Sie die Nähe zu wichtigen Einrichtungen wie Arzt, Apotheke, Schule, Kindergarten und Einkaufsmöglichkeiten. Zudem sind Sie durch die gute Verkehrsanbindung mit Bus und Bahnhof schnell und unkompliziert unterwegs!

Beschreibung

Zeltweg, die Heimat sportlicher Aktivitäten und Wiege des Motorsports! In dieser florierenden Stadt lässt es sich besonders gut leben. Egal ob man dabei das Land, die Natur oder kulinarischen Spezialitäten der Region genießt. In Zeltweg ist für jeden etwas dabei. Und glücklich schätzen dürfen sich jene, die hier wohnen.

Zeltweg, Kirchengasse 1/7



An diesem schönen Plätzchen vergibt die gebös eine wunderschöne, teilsanierte 4-Zimmer-Dachgeschoßwohnung.

Die Wohnung besteht aus einem zentralen Vorraum, einer getrennten Küche, 4 Zimmer, Tageslicht-Bad mit Badewanne und einem WC.

Zur Wohnung gehört auch ein Kellerabteil.

-> Besonderheit: Die Heizkosten sind bei dieser Wohnung in der Miete enthalten!

Eckdaten

Wohnfläche:	ca. 73,28 m²	Nutzungsart:	Wohnen
Etage:	1. DG	Beziehbar:	sofort
Zimmer:	4	Mietdauer:	unbefristet
Bäder:	1	Möbiliar:	Bad
WCs:	1	Heizung:	Etagenheizung
Keller:	1	Lagebewertung:	sehr gut
		Zustand:	teilsaniert
		Ausrichtung:	Südwesten
		Letzte Sanierung:	2025
		Energieausweis	
		Gültig bis:	27.07.2034
		HWB:	 87,4 kWh/m²a
		fGEE:	 1,28

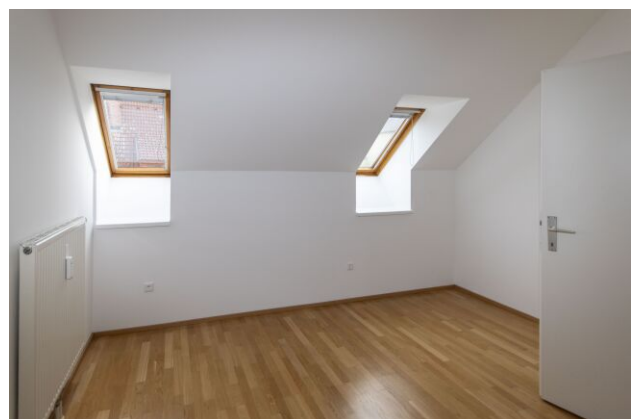
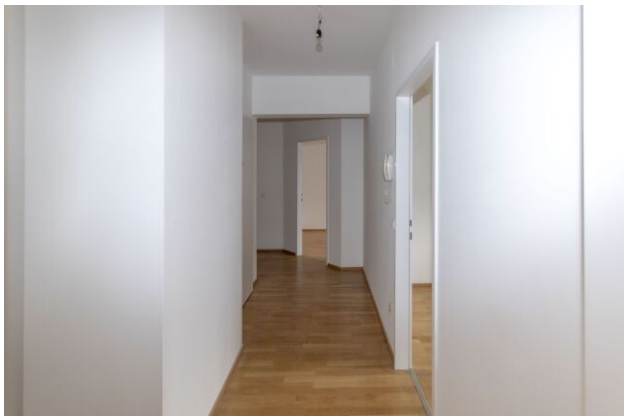
Ausstattung

Bauweise:	Massiv	WCs:	Getrennte Toiletten
Dachform:	Satteldach	Bad:	Bad mit Fenster, Badewanne
Befeuerung:	Gas	Extras:	Abstellraum

Preisinformationen

Gesamtmieta:	713,00 €	Kautia:	1.500,00 €
Miete pro m² (exkl. USt.):	9,73 €		
Miete:	713,00 €		
Monatliche Gesamtbelaugung:	713,00 €		

Weitere Fotos





Lage

Kirchengasse 1/7, 8740 Zeltweg



Infrastruktur/Entfernungen (POIs)

Gesundheit

Arzt	75 m
Apotheke	450 m
Krankenhaus	1.125 m

Nahversorgung

Supermarkt	300 m
Bäckerei	375 m
Einkaufszentrum	300 m

Verkehr

Bus	50 m
Autobahnanschluss	2.600 m
Bahnhof	275 m
Flughafen	1.850 m

Kinder & Schulen

Schule	125 m
Kindergarten	200 m

Sonstige

Bank	225 m
Geldautomat	225 m
Post	375 m
Polizei	4.125 m

Angaben Entfernung Luftlinie / Quelle: OpenStreetMap